



wro-expo

Targi Mieszkaniowe Wrocław

KATALOG TARGOWY | JESIEŃ

2023

le|gnicka  
RESIDENCE



LEGNICKA RESIDENCE  
Premiera inwestycji

TARGI MIESZKANIOWE | 16-17.09.2023 r.

# MIESZKANIE POD KLUCZ

Zajmiemy się wszystkim!



Oferta



Projekt



Montaż



W KLUBIE  
BOHATERÓW  
DOMU

zbieraj punkty  
i odbieraj rabaty



doLm.pl/dom-pro

BO kupując,  
zyskujesz

WROCŁAW, ul. Karkonoska 85  
ul. Graniczna 4, ul. Krakowska 51  
MIRKÓW, ul. Kiełczowska 1E

LEROY MERLIN

## Spis treści:

- 6-12 PORADNIK >>  
Jak bezpiecznie kupić mieszkanie
- 14 Porozmawiaj z inżynierem budownictwa

## Prezentacje inwestycji mieszkaniowych

- |                                      |                               |
|--------------------------------------|-------------------------------|
| 20 Akademia Development Sp. z o.o.   | 41 IRP Alpha Sp. z o.o.       |
| 21-23 Arkop Deweloper                | 42 Iwiny Park                 |
| 24-25 Atal S.A.                      | 44-45 Mesta Development       |
| 26-27 Atom Deweloper Sp. z o.o.      | 46-47 Milart Sp. z o.o.       |
| 28 BPI Real Estate Poland            | 48-52 Osiedla Sogo            |
| 29 BNM Małe Wilczyce                 | 53 Prodim Deweloper           |
| 30-31 BMM Deweloper                  | 54 Ol-Bud Development Plus    |
| 32-33 P.B. Budotex Sp. z o.o.        | 55-58 Robyng WPB              |
| 34-37 Grupa Cte                      | 59 RT II Deweloper Sp. z o.o. |
| 38 Dach Mat                          | 60-61 Salwirak Sp. z o.o.     |
| 39 Esjot Development                 | 64 Triada Dom Sp. j.          |
| 40 Green Home Development Sp. z o.o. | 65 Vantage                    |
|                                      | 66-68 WPBM „Mój Dom” S.A.     |

wro-expo

Targi Mieszkaniowe Wrocław

PATRON GENERALNY:

ARKOP  
DEVELOPER

PATRON FINANSOWY:

expander

PATRON  
TECHNICZNY:

LEROY MERLIN

PATRONI MEDIALNI:

ieska

Gazeta  
WROCŁAWSKA

rynek  
pierwotny.pl

ADS MOBILE



# Nowe mieszkania w zabudowie wielorodzinnej i szeregowej



# Pierwsze mieszkanie z Bezpiecznym Kredytem 2%





# Jak bezpiecznie kupić mieszkanie

Kupno mieszkania czy domu to często jedna z ważniejszych decyzji, jaką podejmujemy w ciągu życia. Nawet jeżeli za jakiś czas będziemy chcieli zmienić lokum, bo to pierwsze okazało się np. za małe, i ponownie zaczniemy poszukiwania na rynku nieruchomości, to za każdym razem będziemy musieli się zmierzyć z wieloma decyzjami.

## Klamka zapadła

W momencie, gdy podjęliśmy decyzję o kupnie nieruchomości, musimy zastanowić się, czego tak naprawdę szukamy: mieszkania czy domu? Co jest tzw. must be (ogródek, garaż, plac zabaw itp.), a z czego możemy zrezygnować (np. dodatkowe miejsce postojowe, komórka lokatorska)? Jaki mniej więcej metraż nas interesuje? Kuchnia powinna być osobno czy wolimy aneks kuchenny? Wystarczy nam jeden pokój w kawalerce, małe dwupokojowe mieszkanie czy może – myśląc perspektywicznie o powiększeniu rodziny – zastanawiamy się nad kupnem czegoś większego? Lepszy jest kilkupiętrowy blok czy raczej niski budynek wielorodzinny? Ważne jest dla nas położenie budynku względem stron świata, na którym piętrze lokal się znajduje, rozkład pomieszczeń czy może zupełnie inny aspekt? A może zadecyduje standard, w jakim deweloper będzie nam przekazywał lokal?

Na etapie planowania i szukania lokum powinniśmy już wiedzieć, w jaki sposób sfinansujemy

zakup nieruchomości – czy dysponujemy wystarczającym wkładem własnym, a na jaką kwotę musimy zaciągnąć kredyt.

Niebagatelną rolę odgrywa lokalizacja – to ona często determinuje nasze decyzje. Jednej dzielnicy zupełnie nie bierzemy pod uwagę w czasie naszych poszukiwań, a w innej jesteśmy w stanie ciut więcej zapłacić, byle tylko tam mieszkać. Powody mogą być różne: tu mieszkaliśmy od zawsze i nie chcemy szukać w innej części miasta, niedaleko jest nasze miejsce pracy, przedszkole albo szkoła dziecka, ważna dla nas jest bliskość terenów zielonych i rekreacyjnych, chcemy mieć pod ręką centrum handlowo--usługowe albo przystanki komunikacji miejskiej.

## Gdzie szukać?

Gdy już wiemy, czego i gdzie szukamy, należy zacząć rozglądać się za odpowiednimi ofertami – w Internecie, w prasie branżowej, w czasie targów nieruchomości. Czasem pozytywny efekt może przynieść rozmowa z rodziną lub znajomy-

## Chciałbyś kupić dom lub mieszkanie w **Hiszpanii**?



- Zapytaj nas o nieruchomość, która cię interesuje
- Udzielimy informacji bez żadnych zobowiązań
- Posiadamy szeroką ofertę nieruchomości w **Hiszpanii** i poszukamy tej, która najbardziej Ci odpowiada!



Nie wahaj się z nami skontaktować  
[elena@yess.es](mailto:elena@yess.es)  
[klaudia.grucela@gmail.com](mailto:klaudia.grucela@gmail.com)



mi albo post w mediach społecznościowych. Dokonujemy selekcji i zostawiamy tylko wybrane oferty, których i tak może być sporo. Co wtedy? Można zawęzić zakres poszukiwań i nie iść na ustępstwa, eliminując te nieruchomości, które nie spełniają wszystkich wymagań. Przy podjęciu ostatecznej decyzji mogą zadecydować szczegóły – np. piętro, na którym mieści się dane mieszkanie czy widok za oknem.

#### Dobry deweloper na wagę złota

Byłoby super, gdyby od razu wpadła nam w oko ta jedyna oferta... Niestety, w większości przypadków czeka nas żmudne analizowanie propozycji, nie zawsze owocne spotkania na placach budowy i negocjacje ze sprzedającymi. Kiedy wreszcie po długich poszukiwaniach zostanie nam już tylko kilka ofert, należy dokładnie przyjrzeć się każdej z inwestycji i przede wszystkim prześwietlić dewelopera. Nie chcemy przecież przekazać naszych oszczędności nierzetelnemu inwestorowi. Nasze bezpieczeństwo finansowe zapewni jego dobra kondycja finansowa. Wbrew pozorom informacje o konkretnym inwestorze nie są trudne do znalezienia. W Internecie można znaleźć wiele danych dotyczących firm: o ich sytuacji prawnej, aktualne zaświadczenia o wpisie do ewidencji gospodarczej lub odpis z KRS-u, sprawozdania finansowe, zaświadczenia z US i ZUS potwierdzające niezaleganie z podatkami i innymi opłatami, wszelkie dane firmy, ewentualne wpisy o stanie upadłości. Nie zaszkodzi również sprawdzić, czy inwestor nie jest zarejestrowany w różnego rodzaju rejestrach niesolidnych dłużników prowadzonych przez biura informacji gospodarczej oraz czy nie toczą się wobec niego postępowania egzekucyjne itp.

W kolorowych folderach reklamowych każdy deweloper przedstawia się jako wzór dla innych przedsiębiorców, chwali się sukcesami i nagrodami, nazywa się uczciwym i godnym zaufania.

Oczywiście nie możemy tych wszystkich słów brać za pewnik i musimy sami potwierdzić jego wiarygodność.

Solidny (czytaj: rzetelny, uczciwy, wiarygodny, sprawdzony) deweloper powinien mieć już jakieś doświadczenie na rynku nieruchomości. Pokaże ono, jak przebiegały poprzednie inwestycje, z jakimi kłopotami się borykał i na co szczególnie zwrócić uwagę, bo w tym miejscu pojawiły się uchybienia.

Warto obejrzeć poprzednie inwestycje zrealizowane przez danego dewelopera, przyjrzeć się, co zostało wykonane bez zarzutu, a co nie zostało dopilnowane, jak inwestor dba o zagospodarowanie terenu oraz o jakość i standard mieszkań, klatek schodowych oraz garaży.

Najlepiej wybrać takiego, który ma na swoim koncie tylko udane inwestycje, a w przeszłości nie zaliczył żadnej „wpadki”. Wcześniejsze realizacje powinny być wybudowane „porządnie”, funkcjonalnie i sprawnie, z zachowaniem wszelkich procedur bezpieczeństwa, a jednocześnie terminowo i bez zbędnych przerw. Naszą czujność muszą zwrócić wpisy o przestojach w czasie budowy, kłopotach z dokumentami i zezwoleniami, a przede wszystkim wzmianki o złej jakości oddawanych do użytku lokali.

Zadowolenie lub niezadowolenie innych klientów z zakupionych mieszkań może być dla nas ważną wskazówką podczas dokonywania wyboru.

Ważna jest również renoma i doświadczenie dewelopera. Firmy z wieloletnim doświadczeniem i tradycjami bardziej kompleksowo planują i realizują prowadzone przez siebie inwestycje. Wzbudzają także większe zaufanie nabywców. Dobrze, jeśli deweloper jest członkiem Polskiego Związku Firm Deweloperskich (PZFD).

#### Inwestycja pod lupą

Teraz czas na samą inwestycję. Należy dokładnie sprawdzić pozwolenie na budowę, pro-



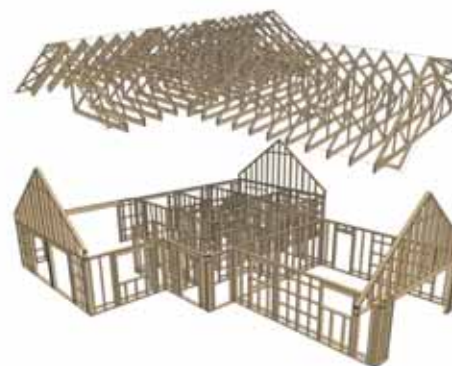
WIĄZARY DACHOWE DOMY SZKIELETOWE



PRODUCENT KONSTRUKCJI DREWNIANYCH  
BLISKO CIEBIE!  
Najbliżej WROCŁAWIA

Tylko sprawdzone i certyfikowane materiały  
najlepszej jakości

- Drewno C24 konstrukcyjne, suszone komorowo oraz materiały KVH, BSH, GLVL i inne
- Płytki kolczaste w technologii firmy MiTek
- Okucia ciesielskie firmy SIMPSON



W naszej ofercie znajdziesz:

- Domy szkieletowe
- Wiązary dachowe
- Belki stropowe
- Ściany szczytowe

Projektujemy, produkujemy i montujemy konstrukcje drewniane w technologii MiTek

Zapraszamy do kontaktu i po DARMOWĄ WYCENĘ!

ODWIEDŹ NAS!

Zakład produkcyjny  
ul. Kobierzycka 12  
55-040. Wierzbice

+48 507 988 733  
biuro@timberpl.com



Odwiedź i polub nas na Facebooku!



jekt architektoniczno-budowlany oraz księgę wieczystą nieruchomości, która nas interesuje. Znajdują się w niej bowiem dane dotyczące właścicieli oraz obciążeń i hipoteki nieruchomości.

Osoby, które chcą kupić nowe mieszkanie albo dom, muszą otrzymać od dewelopera tzw. prospekt informacyjny. Warto dokładnie przeanalizować jego zawartość składającą się z dwóch części: ogólnej oraz indywidualnej, ponieważ dowiemy się z niego o poprzednich przedsięwzięciach dewelopera oraz otrzymamy szczegółowe dane na temat konkretnej inwestycji (harmonogram jej realizacji, cena, standardy wykończenia, liczba kondygnacji itp.).

Warto też dokładnie przyjrzeć się okolicy, w której ma zostać wybudowane nasze mieszkanie: czy w pobliżu są ważne dla nas obiekty, jak np. sklepy, szkoła czy przychodnia, czy dojeżdża komunikacja publiczna i czy są lub powstaną drogi dojazdowe do samego osiedla. Wartością dodaną będą z pewnością zaprojektowane przestrzenie wspólne, plac zabaw dla dzieci albo osiedlowe ścieżki rowerowe.

Przedstawiciel dewelopera bez problemów powinien udostępnić wszelkie istotne dokumenty związane z ofertą. Jeśli jednak zaczyna mnożyć trudności, jest to dla nas ważny sygnał ostrzegawczy, że po podpisaniu umowy i wpłaceniu przez nas pieniędzy mogą pojawić się spore kłopoty.

#### Dokumenty do kontroli

Koniecznym jest także dokładnie przeanalizować projekt umowy, którą zamierzamy podpisać z wybranym deweloperem. W niej są bowiem zawarte najważniejsze ustalenia między obiema stronami oraz warunki kupna.

Nie musimy zgadzać się na wszystkie zapisy znajdujące się w takiej umowie, a jeśli któryś nam nie odpowiada, to powinniśmy go negocjować z deweloperem. Radzimy, by nie podpisywać

dokumentów od razu – najlepiej zabrać je do domu i spokojnie, wnikliwie oraz ze zrozumieniem przeczytać. W razie jakichkolwiek wątpliwości, pytań i niejasności warto skonsultować umowę ze specjalistą, np. prawnikiem albo doradcą ds. nieruchomości. Jeśli dojdzie do momentu podpisania umowy deweloperskiej, najkorzystniej zrobić to w obecności notariusza, który za tę czynność pobierze tzw. takse notarialną.

#### Doradca mile widziany

Już na etapie szukania i wybierania naszej wymarzonej nieruchomości należy zacząć poszukiwania odpowiedniego banku i kredytu hipotecznego, który weźmiemy na jej kupno. Zaciągnięcie takiego kredytu to zobowiązanie na kilkanaście, a nawet kilkadziesiąt lat, dlatego przedtem warto dokładnie przeanalizować swój domowy budżet i sprawdzić, jakie obciążenie finansowe (łącznie z wszystkimi dodatkowymi kosztami) będzie dla nas dopuszczalne i nie spowoduje w przyszłości problemów związanych z brakiem pieniędzy.

Na podstawie zaświadczeń o dochodach bank obliczy oprocentowanie pożyczki, wysokość raty, koszty okotokredytowe oraz koszty notarialne. To, na jakich warunkach dostaniemy kredyt z banku, zależy także od stanu cywilnego, liczby posiadanych dzieci, powierzchni, ceny i lokalizacji wybranej przez nas nieruchomości.

Jeśli nie mamy czasu na samodzielne zdobywanie informacji, sugerujemy skorzystanie z wykwalifikowanej pomocy. To najprostszy i najwygodniejszy sposób na szybkie przejście przez skomplikowany proces kredytowy.

#### Wreszcie na swoim!

Kiedy po tylu etapach naszych działań wreszcie stajemy się posiadaczami naszego wymarzonego mieszkania albo domu, ważną kwestią, o której nie możemy zapomnieć, jest dopilnowanie

# Zbuduj z nami dom energooszczędny!





## KUPNO NIERUCHOMOŚCI OD A DO Z

nie jego odbioru. Deweloper zobowiązany jest powiadomić nas o zakończeniu budowy oraz o decyzji w zakresie pozwolenia na użytkowanie danego obiektu. Inwestor nie może w świetle prawa dokonać odbioru jednostronnego, czyli takiego bez obecności nabywcy mieszkania lub jego przedstawiciela. Jeśli obawiamy się, że na-

sza wiedza w zakresie budownictwa jest zbyt powierzchowna, na odbiór mieszkania mamy prawo przyjąć z fachowcem. Jeśli zdecydujemy się na samodzielny odbiór, to radzimy przygotować listę rzeczy do sprawdzenia, takich jak: powierzchnia mieszkania czy standard jego wykonania. ■



Choć droga do wymarzonego „M” może wydawać się trudna i zawiła, to mając na uwadze powyższe wskazówki, można uniknąć wielu pułapek, które czekają na nieświadomych kupujących.



## KOMPETENTNE DORADZTWO PRZY WYBORZE SPRZĘTU

- Indywidualne wyceny zestawów AGD
- Bardzo duży wybór produktów dostępnych od ręki
- Szeroki zakres usług: dostawa, wniesienie, instalacja i montaż
- Zawsze atrakcyjna oferta ratalna

## LOKALNA OBSŁUGA B2B:

- Dedykowany konsultant dla klientów biznesowych w każdym markecie
- Leasing



## 5 sklepów we Wrocławiu

Galeria Dominikańska - Auchan Bielany - Wrocławia - Pasaż Grunwaldzki - Magnolia Park

**Media Markt** **LET'S GO!**





A

R

K

O

P



A

R

K

O

P

[www.arkop-deweloper.pl](http://www.arkop-deweloper.pl)

tel. +48 502 122 330



# Porozmawiaj z Inżynierem Budownictwa

Rozpoczynamy III edycję akcji „Akcji Porozmawiaj z Inżynierem Budownictwa”, podczas której inżynierowie budownictwa z Dolnego Śląska będą udzielali bezpłatnych porad.

Głównym celem zorganizowania akcji „Akcji Porozmawiaj z Inżynierem Budownictwa” jest pomoc indywidualnym inwestorom – właścicielom domów jednorodzinnych i mieszkań, przedstawicielom wspólnot mieszkaniowych.

Zdajemy sobie sprawę z tego, że na każdym z etapów tworzenia, użytkowania lub modernizacji obiektu budowlanego pojawia się mnóstwo pytań. Najczęściej dotyczą one dokumentacji, procedur prawnych, wyboru kierownika budowy, materiałów i technologii, które zostaną wykorzystane.

We wrześniu, październiku i listopadzie br. inżynierowie należący do Dolnośląskiej Izby Inżynierów Budownictwa udzielą Państwu odpowiedzi na wszelkie pytania związane ze swoją branżą. W każdym z punktów konsultacyjnych eksperci DOIIB będą pracować w kilkuosobowych (wielobranżowych) zespołach. W niektórych lokalizacjach dołączą do nich pracownicy administracji architektoniczno-budowlanej oraz organów nadzoru budowlanego. **Zachęcamy do odwiedzania naszych punktów konsultacyjnych na Dolnym Śląsku! Planowane są punkty we Wrocławiu, Świdnicy, Jeleniej Górze, Trzebnicy i Głogowie.**



**16 września** od 10:00 do 16:00

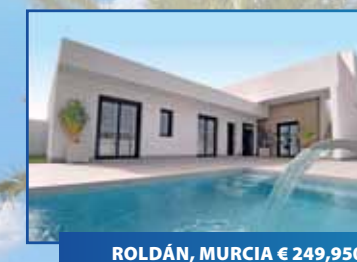
**17 września** od 10:00 do 15:00

**STADION TARCZYŃSKI ARENA AL. ŚLĄSKA  
1 WE WROCŁAWIU**



## COSTA BLANCA

## COSTA CÁLIDA



PARTNERZY



ORGANIZATOR





**NICKEL**



## NOWA KURKOWA

Wrocław  
ul. Kurkowa 36

NOWA KURKOWA

**CENA m<sup>2</sup> MIESZKANIA:** . . . . . od 14 500 do 16 200 zł/m<sup>2</sup>**DOSTĘPNE METRAŻE LOKALI:** . . . . . od 32 do 62 m<sup>2</sup>**LICZBA PIĘTER:** . . . . . 5

Nowa Kurkowa zlokalizowana jest na wrocławskim Nadodrze, przy ulicy Kurkowej 36. Elewacja inwestycji wyglądem nawiązuje do XIX-wiecznej kamienicy i stanowi jej cyfrowe odzwierciedlenie. Na uwagę zasługują również zachowane odlewy sztukaterii, które będą zdobiły wnętrze budynku. Dodatkowo całą inwestycję mieszkaniową charakteryzuje styl loftowy, który idealnie wpisuje się w klimat dynamicznie rozwijającej się dzielnicy Wrocławia. Otoczenie Nowej Kurkowej niewątpliwie przypadnie do gustu osobom kochającym energię miasta, zarówno poszukującym lokali pod wynajem, jak i szukającym komfortowej lokalizacji i atrakcyjnego otoczenia, w którym nowoczesność miesza się z tradycją. Inwestycja jest bowiem zlokalizowana blisko zabytkowych kamienic, sztyldów rzemieślniczych sklepów, licznych kawiarni, galerii, skwerów zieleni oraz rzeki Odry. W projekcie zostało przygotowanych 66 mieszkań, o funkcjonalnych układach, z wysokimi sufitami, dużymi przeszkleniami i charakterystycznymi wykuszami.

## OSIEDLE CONTIGO

Wrocław / Zakrzów  
ul. Siedzikówny**CENA m<sup>2</sup> MIESZKANIA:** . . . . . informacja u dewelopera**DOSTĘPNE METRAŻE LOKALI:**domy . . . . . 131 m<sup>2</sup> z garażem  
mieszkania . . . . . od 72 do 89 m<sup>2</sup>**LICZBA PIĘTER:** . . . . . 2OSIEDLE  
CONTIGO

## Osiedle CONTIGO – Wszystkim będzie tu dobrze

Osiedle wychodzące naprzeciw potrzebom ludzi aktywnych, dla których ważne jest aby zamieszkać w mieście w komfortowych warunkach. Na terenie osiedla powstaną 23 lokale mieszkalne w zabudowie szeregowej o powierzchni 131 m<sup>2</sup>. oraz 46 lokali mieszkalnych w zabudowie jednorodzinnej szeregowej – dwulokalowej o powierzchni 72–89 m<sup>2</sup>. Każde mieszkanie z własnym, indywidualnym garażem, naziemnym miejscem postojowym, komórką lokatorską i dużym balkonem. Osiedle zlokalizowane jest w północnej części Wrocławia, przy ul. Danuty Siedzikówny na wrocławskim Zakrzowie, który jest częścią Osiedla Psie Pole – Zawidawie. W otoczeniu inwestycji dominuje zabudowa jednorodzinna i willowa. Bliskość terenów rekreacyjnych oraz obiektów sportowych to mocna strona tej lokalizacji. W bezpośrednim sąsiedztwie znajduje się Park Jedności z licznymi miejscami rekreacji w postaci: jednego z największych placów zabaw dla dzieci na terenie miasta, siłowni plenerowej oraz terenu rekrea-

cyjnego przeznaczonego dla czworonogów. W pobliżu inwestycji w odległości 700 m kompleks Sportowy Cytysports z boiskami do Squasha, badmintonu i centrum fitness. W odległości 1 km znajduje się zespół basenów Kłokoczyce.

W pobliżu inwestycji znajduje się przystanek autobusowy obsługiwany przez 7 linii autobusowych tym jedna linia przyspieszona i dwie linie nocne. Mieszkańcy mogą także bez problemu poruszać się jednośladami – funkcjonuje tu rozbudowana trasa rowerowa. Dla podróżujących koleją Psie Pole posiada również swoją stację kolejową, umiejscowioną we wschodniej części dzielnicy. Mieszkańcy mogą korzystać z bogatej oferty edukacyjnej. W odległości 300 m znajduje się publiczne przedszkole Koszatki-Opatki. Na osiedlu zlokalizowane są również 4 inne przedszkola publiczne oraz liczne przedszkola i żłobki niepubliczne. W odległości do 700 m od inwestycji znajduje się Szkoła Podstawowa im. Jana III Sobieskiego i Publiczna Szkoła Podstawowa Marco Polo.





## CENTRO DOMINI

Wrocław / Stare Miasto  
ul. JanickiegoCENTRO DOMINI  
Apartamenty DominikańskieCENA m<sup>2</sup> APARTAMENTU: . . . . . od 23 800 zł/m<sup>2</sup> brutto  
DOSTĘPNE METRAŻE LOKALI: . . . . . od 26 do 43,5 m<sup>2</sup>  
LICZBA PIĘTER: . . . . . 4

## Twoje miejsce w centrum Wrocławia

W samym sercu starego miasta we Wrocławiu powstają luksusowe **Apartamenty Dominikańskie – CENTRO DOMINI**. Prestiżowy adres i wysoki standard spełnią wymagania najbardziej wymagających klientów.

Ogromnym atutem jest lokalizacja w ścisłym centrum Wrocławia, w sąsiedztwie jego najbardziej malowniczych zakątków. Rynek, Ostrów Tumski, Bulwary Nadodrzańskie czy Park Stowackiego i Zatoka Gondoli znajdują się w zasięgu krótkiego spaceru. Mieszkanie w centrum, to łatwy dostęp do bogatej oferty kulturalno-rozrywkowej na co dzień, do licznych restauracji i kawiarni, sklepów oraz usług. Wieczór w kinie lub w teatrze, wernisaż w galerii sztuki, koncert w Starym Klasztorze, wystawa w Muzeum Architektury, zakupy w Galerii Dominikańskiej lub w legendarnej już Hali Targowej – wybór należy do Ciebie. Dużym udogodnie-

niem jest także bliskość ważnego węzła komunikacyjnego, jakim jest Plac Dominikański.

## Komfort i prywatność

Projekt CENTRO DOMINI wyróżnia się nie tylko prestiżową lokalizacją, ale także wysokim standardem i kameralnym charakterem. W ramach budynku powstaną zaledwie 24 lokale mieszkalne. Są to apartamenty 1- i 2-pokojowe o powierzchni od 26 do 43 m<sup>2</sup>. Z myślą o komforcie mieszkańców we wszystkich apartamentach przewidziano klimatyzację i system smart home, a w podziemiu budynku nowoczesny, dwupoziomowy garaż.

Inwestycja CENTRO DOMINI to doskonały wybór dla osób, które chcą w pełni czerpać z możliwości, jakie oferuje Wrocław i cieszyć się z komfortowego lokum w jego ścisłym centrum.



## PARKOWE ALEJE

Wrocław / Brochów  
ul. SyryjskaPARKOWE ALEJE  
NOWY BROCHÓWCENA m<sup>2</sup> MIESZKANIA: . . . . . informacja u dewelopera  
DOSTĘPNE METRAŻE LOKALI: . . . . . od 30 do 76 m<sup>2</sup>  
LICZBA PIĘTER: . . . . . 3

**Osiedle Parkowe Aleje** znajduje przy ul. Boiskowej oraz Syryjskiej we Wrocławiu – w dawnej dzielnicy Krzyki, na osiedlu Brochów. Wyjątkowa lokalizacja w otoczeniu terenów zielonych w bezpośrednim sąsiedztwie Parku Bieńkowskiego oraz Parku na Skraju, w niedalekiej odległości od Parku Brochowskiego i Aquaparku Brochów, tworzy przyszłym mieszkańcom idealne warunki do zamieszkania, rekreacji oraz wypoczynku. W nieco dalszej okolicy znajdują się spacerowe aleje Parku Wschodniego oraz trasy rowerowe na wałach nadodrzańskich. Lokalizacja sprzyja Wszystkim tym, którzy doceniają bliskość natury.

**Pierwszy etap inwestycji został już wybudowany.** Są to cztery kameralne, trzypiętrowe budynki z szeroką ofertą mieszkań 1-, 2-, 3- i 4-pokojowych. Każdy z lokali posiada balkon, a większość lokali na parterze – tarasy z zielonymi ogródkami. Na terenie osiedla znajdują się zarówno miejsca postojowe na parkingu naziemnym z prawem do wyłącznego korzystania jak i w podziemnych halach garażowych.

Sprawną komunikację pomiędzy poszczególnymi kondygnacjami, zapewniają nowoczesne, cichobieżne windy.

Do dyspozycji mieszkańców oddany został plac zabaw.

W dwóch budynkach na kondygnacji parterowej, przygotowana została dedykowana powierzchnia pod działalność handlową i usługową. **Obecnie zostało w sprzedaży 10 ostatnich lokali usługowych o pow. od 40 do 100 m<sup>2</sup>.**

Rozpoczęliśmy przygotowanie drugiego etapu inwestycji, który będzie składał się z dwóch kameralnych, dwupiętrowych budynków. W pierwszym budynku przewidziano 33 mieszkania a w drugim 60, łącznie 93 lokale mieszkalne. W ofercie znajdują się mieszkania 1-, 2- i 3-pokojowe o pow. od 32 do 56 mkw. Na poziomie kondygnacji podziemnej pod każdym z budynków, zaprojektowano wielostanowiskowe hale garażowe z łączną liczbą 86 niezależnych stanowisk. W części hal garażowym powstaną indywidualne pomieszczenia na jednoślady. W każdym z budynków na poziomie kondygnacji naziemnych przewidziano również zespoły indywidualnych komórki lokatorskich. Przy każdej klatce schodowej zaprojektowano dla wygody mieszkańców cichobieżne windy, przeznaczone także dla osób z niepełnosprawnością.





## NOWE MIASTO JAGODNO ENKLAWA



Wrocław Krzyki

ul. Maszkowskiego/Kilara

nowe miasto  
**JAGODNO**  
enklawa



**CENA m<sup>2</sup> MIESZKANIA:** . . . . . od 7365 do 9910 zł/m<sup>2</sup> brutto

**DOSTĘPNE METRAŻE LOKALI:** . . . . . od 111 do 157 m<sup>2</sup>

**CENA MIEJSCA W GARAŻU:** . . . . . w cenie



etap I



etap II

AT  
AL  
City  
Square



etap III



etap IV

Nowe Miasto Jagodno Enklawa to urokliwa inwestycja, w skład której wejdzie 40 budynków mieszkalnych, jednorodzinnych, usytuowanych w prężnie rozwijającej się dzielnicy w południowej części Wrocławia.

Na terenie osiedla powstaną wille miejskie w różnych wariantach zabudowy: budynki wolnostojące, bliźniacze, szeregowe i atrialne. Każdy z nich będzie posiadał ogródek oraz indywidualny, jednostanowiskowy garaż. Ciekawą propozycją będzie zabudowa atrialna, której atutem staną się wewnętrzne ogrody, pozwalające cieszyć się pełną prywatnością.

Wille miejskie zostały zaprojektowane ze szczególną dbałością o detale. Nowoczesna bryła budynków w połączeniu z oryginalną, wysokiej jakości elewacją, stworzą estetyczną i funkcjonalną całość. W każdej willi

przewidziano duże przeszklenia, dzięki którym pokoje będą jasne, a widok na zielony ogródek – zachwycający. Wybór mieszkania w tej lokalizacji jest doskonałym wyborem dla rodzin z dziećmi. Przy ul. Asfaltowej powstaje bowiem nowoczesny zespół szkolno-przedszkolny, którego oddanie do użytku jest planowane w 2023 roku. Pojawi się tam również strefa sportu, zabawy i rekreacji z boiskiem do piłki nożnej, bieżnią, skocznią do skoku w dal i placami zabaw dla dzieci.

Warto również wspomnieć o powstającym niespełna 3 kilometry od inwestycji, kompleksie sportowo-rekreacyjnym z basenami, salami fitness, strefą spa oraz plażą, który zapewni rozrywkę dla całej rodziny.

**Pozwolenie na użytkowanie – II kwartał 2024 r.**

**CENA m<sup>2</sup> MIESZKANIA:** . . . . . od 9500 do 13 500 zł/m<sup>2</sup>

**DOSTĘPNE METRAŻE LOKALI:** . . . . . od 28 do 125 m<sup>2</sup>

**LICZBA PIĘTER:** . . . . . 8

**CENA MIEJSCA PARKINGOWEGO:** . . . . . 22 000 zł

**CENA MIEJSCA W GARAŻU:** . . . . . 37 000-39 000 zł

ATAL City Square to funkcjonalny i ciekawy architektonicznie projekt. Inwestycja mieścić się będzie w samym centrum doskonale skomunikowanego Przedmieścia Oławskiego położonego we wschodniej części Wrocławia, w dzielnicy Krzyki. Atrakcyjna okolica, liczne udogodnienia oraz wiele lokali usługowych uczynią z ATAL City Square wyjątkowo komfortowe miejsce do życia. Wymarzone mieszkanie znajduje tu przede wszystkim osoby, które cenią walory ścisłego centrum miasta.

Ciekawy i minimalistyczny projekt doskonale wkomponuje się w otoczenie, a także zachwyci monochromatyczną formą. Kompleks zostanie wybudowany z nowoczesnych i energooszczędnych materiałów budowlanych. Za bezpieczeństwo osób przebywają-

cych na terenie inwestycji będzie odpowiedzialny efektywny system monitoringu i oświetlenia.

Doskonała lokalizacja inwestycji w centrum Wrocławia zapewni łatwy dostęp do innych rejonów miasta. Przyszli mieszkańcy oraz inwestorzy docenią bliskość centrów biznesowych, terenów rekreacyjnych oraz galerii handlowych. W bezpośrednim sąsiedztwie ATAL City Square znajdują się również centra medyczne, apteki, szkoły i przedszkole.

**Etapy I i II gotowe do odbioru**

Termin oddania inwestycji:  
etap III – I kwartał 2024 r.,  
etap IV – III kwartał 2025 r.



tel. +48 609 132 028  
bsmwroclaw@atal.pl  
www.jagodnoenklawa.pl

ATAL S.A.  
www.atal.pl



tel. +48 609 132 028  
bsmwroclaw@atal.pl  
www.atalcitysquare.pl

ATAL S.A.  
www.atal.pl

## ATAL CITY SQUARE

Wrocław / Śródmieście

ul. Pułaskiego





## Willa RÓŻA



Siechnice  
ul. Zielona

**CENA m<sup>2</sup> MIESZKANIA:** . . . . . 7300 zł/m<sup>2</sup> brutto  
**DOSTĘPNE METRAŻE LOKALI:** . . . . . 78,33 m<sup>2</sup>  
**LICZBA PIĘTER:** . . . . . 2  
**CENA MIEJSCA PARKINGOWEGO:** . . . . . w cenie



**Willa RÓŻA** to nazwa naszej inwestycji zlokalizowanej przy ul. Zielonej w Siechnicach. Jest to kontynuacja naszych poprzednich projektów w tym rejonie. Utrzymany został willowy charakter budynków w niskiej 2-piętrowej zabudowie z wydzielonym placem rekreacyjnym dla dzieci i dorosłych oraz kompletnym zagospodarowaniem terenu i małą architekturą. Wybudowanych zostało 13 budynków 2-piętrowych, 12-lokalowych (o numerach od 1 do 13), 8 domów w zabudowie szeregowej (A1-A8) oraz dom w zabudowie bliźniaczej (B1,B2). W każdym budynku wielorodzinnym znajduje się 12 mieszkań 2-, 3- i 4-pokojowych o pow. od 43,47 do 78,33 m<sup>2</sup>. Dużym udogodnieniem dla przyszłych mieszkańców będzie przynależne do każdego lokalu 1 miejsce parkingowe na terenie posesji oraz ogrodzone ogródki na parterze.

**Inwestycja zakończona!**



**ATOM Sobótka** to nazwa nowej inwestycji realizowanej pod Masywem Ślęży w Sobótce. Wybudowanych zostanie 8 budynków wielorodzinnych, 3-piętrowych z windami i kompletnym zagospodarowaniem terenu. Realizowana inwestycja znajduje się w Sobótce przy ul. Chopina i podzielona jest na dwa etapy:

I etap to budynki nr 5, 6, 7 i 8 – termin zakończenia to 30.04.2024r

II etap to budynki nr 1, 2, 3 i 4 – termin zakończenia to 26.07.2024r

W każdym budynku znajdować się będzie 20 lub 22 lokale 2-, 3- i 4-pokojowe o pow. od 36,78 do 100 m<sup>2</sup>, na parterze z ogródkami a na wyższych kondygnacjach z balkonami. Do każdego mieszkania przynależy komórka lokatorska znajdująca się na tej samej kondygnacji o pow. od 1,35 do 2,55 m<sup>2</sup> oraz prawo do wyłącznego korzystania z 1 naziemnego miejsca parkingowego – w cenie mieszkania.

Atutem lokalizacji jest odległość 400 m do stacji kolejowej i nowo uruchomione połączenie Sobótki z Wrocławiem.

## ATOM SOBÓTKA

Sobótka  
ul. Chopina



**CENA m<sup>2</sup> MIESZKANIA:** . . . . . od 7700 do 8800 zł/m<sup>2</sup>  
**DOSTĘPNE METRAŻE LOKALI:** . . . . . od 36,78 do 101,55 m<sup>2</sup>  
**LICZBA PIĘTER:** . . . . . 3 z windą





## Czysta 4

Wrocław  
ul. Czysta 4CZYSTA  
4

**CENA m<sup>2</sup> MIESZKANIA:** . . . . . od 16 600 do 24 000 zł/m<sup>2</sup>  
**DOSTĘPNE METRAŻE LOKALI:** . . . . . 25–88 m<sup>2</sup>  
**LICZBA PIĘTER:** . . . . . 6  
**CENA MIEJSCA W GARAŻU:** . . . . . 95 000 zł

**Czysta 4** to nowoczesna **inwestycja klasy premium** zlokalizowana w centrum Wrocławia, oferująca wielowymiarowy komfort życia w mieście.

Czysta 4 powstaje w **topowej lokalizacji**, która doskonale wpisuje się w koncepcję **15-minutowego miasta**. W sąsiedztwie inwestycji odnajdziemy m.in. Operę Wrocławską, Teatr Lalek, Galerię Renoma oraz zieloną Promenadę Staromiejską, a w zaledwie 3 minuty spacerem można dojść do **wrocławskiego Rynku**.

W nowoczesnym **6-piętrowym budynku zaprojektowano 183 apartamenty** w rozkładzie 1-, 2-, 3- i 4-pokojowym z przynależnymi ogródkami, balkonami lub tarasami. Projekt wzbogacają liczne udogodnienia dla mieszkańców, m.in. **taras widokowy** ze strefą rekreacji na dachu budynku, **przestrzeń coworkingową** dla osób pracują-

cych zdalnie, lokale usługowe, komórki lokatorskie, podziemne hale garażowe oraz rozwiązania typu **smart home**. W inwestycji zaplanowano również szereg rozwiązań dla **korzystających z rowerów** m.in. rowerownia oraz stacja serwisowa.

Projekt przewiduje liczne rozwiązania ekologiczne tj. **panele fotowoltaiczne**, system nawadniania roślinności oparty o **wykorzystanie wody opadowej**, budki lęgowe dla ptaków oraz **zielone dachy** i dużą ilość miejsc rowerowych.

Na uwagę zasługuje szacunek dla historii miejsca, uwzględniający recykling materiałów kamiennej elewacji odzyskanych z poprzedniego budynku oraz ochronę naturalnych walorów poprzez zachowanie większości drzew rosnących na terenie inwestycji.

**CENA m<sup>2</sup> MIESZKANIA:** . . . . . od 6838 do 9793 zł/m<sup>2</sup>  
**DOSTĘPNE METRAŻE LOKALI:** . . . . . od 60 do 157 m<sup>2</sup>  
**LICZBA PIĘTER:** . . . . . Parter – piętro – poddasze

## MAŁE WILCZYCE

Wilczyce



Osiedle domów szeregowych pod Wrocławiem „Małe Wilczyce” to enklawa spokoju w bliskiej odległości od miejskiej infrastruktury. Mimo kolejnych etapów zabudowy wciąż urzeka kameralną atmosferą. Niska zabudowa, tereny zielone, wysokiej jakości mała architektura to propozycja dla ludzi ceniących dbałość nie tylko o budynki, ale także o wspólne przestrzenie zachęcające mieszkańców do aktywności.

Zróżnicowana oferta dopasowana jest do oczekiwań zarówno osób poszukujących komfortowych domów w zabudowie szeregowej z garażem, jak i tych, którzy planują zakup przestronnego mieszkania z ogródkiem. Miejsce dla rodziny czy do pracy? – w naszych domach i mieszkaniach nie musisz wybierać. Dobrze zaplanowane przestrzenie spełniają oczekiwania najbardziej wymagających klientów.





## SŁONECZNY NOWY OTOK



Otawa  
ul. Wiosenna



Na osiedlu Nowy Otok w Otawie firma BMM Deweloper kontynuuje budowę 6 eleganckich i ekologicznych apartamentowców. Projekt „Słoneczny Nowy Otok” to – docelowo – 56 mieszkań.

Będzie to architektoniczna nowość na mapie Otawy: prostota architektoniczna, co zawsze przekłada się na funkcjonalność i komfort użytkowania, duże okna wpuszczające masę światła, nowoczesna i elegancka kolorystyka. Metraże mieszkań to 45–73 m<sup>2</sup>. powierzchnie użytkowe o bardzo przemyślanych układach funkcjonalnych. Apartamenty z parteru będą sprzedawane z ogródkami, z piętra – z tarasami. Narożne dwa mieszkania z pierwszego piętra w każdym budynku również będą miały ogródki. Do nich będzie łatwo się dostać dodatkowymi, zewnętrznymi schodami.

Kolorystyka Słonecznego Otku to biel ścian, grafit dachów i elementy drewnopodobne – między oknami, a także zewnętrznych schodów prowadzących na taras. Dumą projektantów są elementy szklane, takie jak okna na wysokość całej ściany. Dzięki swej przejrzystości nie zabierają powierzchni pomieszczeniom i dodają, jak mówią

**CENA m<sup>2</sup> MIESZKANIA:** . . . . . od 7900 do 8900 zł/m<sup>2</sup>  
**DOSTĘPNE METRAŻE LOKALI:** . . . . . od 49,5 do 61,5 m<sup>2</sup>  
**LICZBA PIĘTER:** . . . . . 1 lub 2  
**CENA MIEJSCA PARKINGOWEGO:** . . . . . w cenie



wią architekci wnętrz – lekkości poszczególnym pomieszczeniom.

Nowe apartamenty przy ul. Wiosennej zostaną zaopatrzone w nowoczesne i ekologiczne pompy ciepła.



Ogrzewanie  
podłogowe



Pompa  
ciepła



Prywatne  
ogrody



Niskie koszty  
utrzymania



Galeria Handlowa  
(Sklepy, Dyskont, Restauracje, Kino)  
600 m ~2 min



Komunikacja miejska  
600 m ~2 min



Szpital  
3,4 km ~8 min



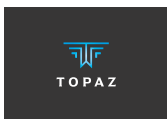
Szkoła podstawowa  
2,1 km ~5 min



Liceum ogólnokształcące  
3,0 km ~8 min



## TOPAZ

Wrocław / Partynice  
ul. Jeździecka 8-8a

**CENA m<sup>2</sup> MIESZKANIA:** . . . . . informacja u dewelopera  
**DOSTĘPNE METRAŻE LOKALI:** . . . . . od 21 do 51 m<sup>2</sup>  
**LICZBA PIĘTER:** . . . . . 5  
**CENA MIEJSCA PARKINGOWEGO:** informacja u dewelopera



Inwestycja TOPAZ to drugi etap przedsięwzięcia deweloperskiego pod nazwą Tęczowy Raj 2 przy ul. Jeździeckiej 8-8a, w której powstanie 86 apartamentów inwestycyjnych od 21 do 51 m<sup>2</sup>, 1 i 2 pokojowe z aneksami kuchennymi i łazienkami z wykończeniem pod klucz, 2 apartamenty mieszkalne o metrażu 111 i 92 m<sup>2</sup> oraz 2 lokale usługowe. Oferta obejmuje również przestronny, dwupoziomowy parking podziemny pod budynkiem (poziom -1 i 0) i rowerownię. Budynek zaprojektowano również z myślą o osobach z niepełnosprawnościami. Wejścia do budynku będą z poziomu ulicy, a szerokie klatki schodowe i windy obsługujące wszystkie kondygnacje budynku, włącznie z garażami ułatwią przemieszczanie się także młodym rodzicom z małymi dziećmi. Inwestycja powstaje na wrocławskich Partynicach, tuż obok Parku Klecińskiego, rzeki Ślęży, Toru Wyścigów Konnych i stacji kolejowej linii 285 łączącej Wrocław z Sobótką. Apartamenty TOPAZ to doskonała możliwość zainwestowania kapitału w rynek nierucho-

mości. Jest to nasza druga inwestycja typu apartotel. Apartamenty oferujemy z wykończeniem pod klucz o metrażach od 21 m<sup>2</sup> do 51 m<sup>2</sup>. Każdy z nich wyposażony będzie w zabudowę aneksu kuchennego z niezbędnymi sprzętami AGD, w pełni wyposażoną łazienkę, pomalowanymi ścianami i kaflami na podłozie. Do niektórych apartamentów przynależać będzie balkon lub taras zielony. Przedsiębiorcy poszukujący nowego miejsca na rozwój swojego biznesu na pewno chętnie przyjrzą się naszym lokalom usługowym. W swojej ofercie posiadamy łącznie 7 lokali usługowych od 50 do ponad 160 m<sup>2</sup>. Lokale na parterze będą posiadały duże przeszklone okna z bezpośrednim wejściem od strony ulicy. Pozostałe lokale biurowe znajdujące się na 1 piętrze będą miały niezależne wejścia od strony patio. Dodatkowo do każdego lokalu przynależać będą miejsca postojowe w garażu. Inwestycja dzięki swojej lokalizacji i sąsiedztwa dużych osiedli mieszkaniowych ma duży potencjał rozwojowy dla nowych usług

OSIEDLE  
BIESTRZYKÓWBiestrzyków  
ul. Jesionowa 30-44

**CENA m<sup>2</sup> MIESZKANIA:** . . . . . informacja u dewelopera  
**DOSTĘPNE METRAŻE LOKALI:** . . . . . od 121 do 148 m<sup>2</sup>  
**LICZBA PIĘTER:** . . . . . 2  
**CENA MIEJSCA W GARAŻU:** . . . . . w cenie



Osiedle Biestrzyków to nowe osiedle domów jednorodzinnych 2-lokalowych zlokalizowanych w Biestrzykowie, w odległości 1 km od południowych granic Wrocławia i 9 km od centrum miasta. Największą zaletą inwestycji jest jej kameralny charakter, duże metraże domów, garaże oraz duże ogródki. Inwestycja powstaje w sąsiedztwie nowo wybudowanych willi jednorodzinnych i terenów zielonych w Biestrzykowie oraz Żernikach Wrocławskich, z dobrą komunikacją z miastem. W tym miejscu na pewno odpoczniesz po całym dniu pracy. W zacisznej części Biestrzykowa powstaje 8 domów jednorodzinnych 2-lokalowych z ogródkami, garażami i kompletną infrastrukturą drogową w obrębie inwestycji. Osiedle będzie ogrodzone z wjazdem przez

automatyczną bramę. Lokale będą liczyć od 121 do 148 m<sup>2</sup> (od 4 do 6 pokoi) i zaoferują komfortową przestrzeń do życia dla całej rodziny. Sercem każdego z domów będzie przestronny salon z aneksem kuchennym, jadalnią i wyjściem na ogród. Duże i jasne sypialnie zapewnią prywatność każdemu z domowników, a dzięki liczny garderobom, schowkom oraz strychowi łatwiej będzie utrzymać porządek w domu. Bezcennym atutem z pewnością będą przydomowe ogródki o metrażach od 68,50 do 437,00 m<sup>2</sup>. W standardzie każdego lokalu znajdzie się fotowoltaika, pompa ciepła oraz ogrzewanie podłogowe. Do każdego z domów przynależać będzie wbudowany garaż na jeden samochód osobowy oraz dwa miejsca postojowe przed budynkiem.





## OSIEDLE BAKALIOWE

Wrocław / Lipa Piotrowska  
ul. Bakaliowa

**CENA m<sup>2</sup> MIESZKANIA:** . . . . . od 10 500 do 11 500 zł/m<sup>2</sup>  
**DOSTĘPNE METRAŻE LOKALI:** . . . . . od 50,44 do 57,19 m<sup>2</sup>  
**LICZBA PIĘTER:** . . . . . 1  
**CENA MIEJSCA PARKINGOWEGO:** . . . . . od 20 000 zł  
 2 miejsca zadedykowane do każdego lokalu



Kameralne Osiedle Bakaliowe to 56 bezczynszowych mieszkań o charakterze willowym w niskich, dwukondygnacyjnych budynkach z dużymi słonecznymi ogrodami i tarasami. Płożone jest w obrębie prywatnej przestrzeni w niedalekiej odległości od terenów Natura 2000. Możliwość spaceru pośród zieleni, bezpieczna droga do szkoły, szybkie zakupy, sprawna komunikacja a także wysoki komfort w cenie popularnego mieszkania decydują o wyborze tej lokalizacji. Projektując osiedle postawiliśmy na nowoczesną formę architektoniczną, tradycyjną technologię i sprawdzone materiały. Lokale będą przekazywane w podwyższonym standardzie wykończenia (rolety elektryczne, indywidualne piece gazowe kondensacyjne, drzwi antywłamaniowe).

**CENA m<sup>2</sup> MIESZKANIA:** . . . . . od 9900 do 12 000 zł/m<sup>2</sup>  
**DOSTĘPNE METRAŻE LOKALI:** . . . . . od 50,91 do 75,35 m<sup>2</sup>  
**LICZBA PIĘTER:** . . . . . 2  
**CENA MIEJSCA PARKINGOWEGO:** . . . . . od 30 000 zł

## OSIEDLE MAŚLICZNE

Wrocław / Maślice  
ul. Suwalska, Królewiecka

Osiedle Maśliczne to kameralna inwestycja, w ramach której powstają 124 wygodnie mieszkania 2-, 3- i 4-pokojowe. Wszystkie lokale posiadają przestronne balkony, tarasy lub ogrody nawet do 150 m<sup>2</sup>. W obrębie każdej klatki schodowej zaprojektowano nie więcej niż 12 mieszkań. Rowery, narty i inne rzeczy będzie można przechować w komórkach lokatorskich. Zaplanowano plac zabaw oraz plac do gry w koszykówkę oraz liczne rozwiązania proekologiczne (m.in. przydomowe ogródki pozwalające na własną aranżację, zielone tereny wspólne z licznymi nasadzeniami zieleni wysokiej i niskiej, edukacyjne domki dla owadów i poidłatka dla ptaków, park rekreacyjny).





**OSIEDLE WANILIA  
DOMY**Wrocław / Lipa Piotrowska  
ul. Waniliowa

**CENA m<sup>2</sup> MIESZKANIA:** . . . . . od 10 114 zł/m<sup>2</sup>  
**DOSTĘPNE METRAŻE LOKALI:** . . . . . od 98 m<sup>2</sup>  
**LICZBA PIĘTER:** . . . . . 1  
**CENA MIEJSCA PARKINGOWEGO:** . . . . . w cenie



Kameralne Osiedle WANILIA to 22 bezczynszowe domy w zabudowie bliźniaczej z dużymi słonecznymi ogrodami położone w obrębie prywatnej przestrzeni w niedalekiej odległości od terenów Natura 2000. Możliwość spaceru pośród zieleni, bezpieczna droga do szkoły, szybkie zakupy, sprawna komunikacja decydują o wyborze tej lokalizacji. Oferujemy domy w STANDARDZIE PREMIUM z OGRZEWANIEM PODŁOGOWYM i instalacją wysokiej jakości POMPY CIEPŁA. Budujemy w technologii tradycyjnej, murowanej stosując materiały uznanych i sprawdzonych producentów.

**CENA m<sup>2</sup> MIESZKANIA:** . . . . . od 10 700 do 10 800 zł/m<sup>2</sup>  
**DOSTĘPNE METRAŻE LOKALI:** . . . . . od 42,89 do 44,30 m<sup>2</sup>  
**LICZBA PIĘTER:** . . . . . 2  
**CENA MIEJSCA PARKINGOWEGO:** . . . . . od 15 000 zł

**OSIEDLE WANILIA  
MIESZKANIA**Wrocław / Lipa Piotrowska  
ul. Waniliowa

Kameralne Osiedle WANILIA to 57 słonecznych mieszkań w 2-piętrowym budynku wielorodzinnym z garażem podziemnym i windą. Każdy z lokali posiada dużą loggię, balkon lub ogródek. Projektując budynek postawiliśmy na nowoczesną formę architektoniczną, tradycyjną technologię i sprawdzone materiały (budynek wykonany w technologii murowanej wraz z hałą garażową wykonaną w technologii tzw. „białej wanny”), komfort. Nowoczesne materiały i wysokiej klasy stolarka okienna zapewnią niskie koszty eksploatacyjne. MPZP dopuszcza w otoczeniu głównie zabudowę jednorodziną i zieleni. W niedalekiej odległości znajduje się bardzo wiele usług dodatkowych (mnóstwo sklepów, kawiarni, piekarni etc.). Bliskość terenów Natura 2000 oraz innych terenów zielonych stanowi doskonałą bazę dla aktywnego wypoczynku. W okolicy powstaje nowoczesny zespół szkolno-przedszkolny. Dobra komunikacja miejska do centrum a także innych dzielnic Wrocławia oraz Węzeł AOW (Wrocław-Północ) zapewnia łatwy dostęp do zachodnich i południowych wrocławskich osiedli.





## BELLAVISTA DOMY SZEREGOWE



**Oleśnica**  
Bystre, ul. Południowa

**CENA m<sup>2</sup> MIESZKANIA:** . . . . . od 5400 do 5900 zł/m<sup>2</sup>  
**DOSTĘPNE METRAŻE LOKALI:** . . . . . od 75 do 109 m<sup>2</sup>  
**LICZBA PIĘTER:** . . . . . parter i poddasze



### DOMY WARTO ZAMIESZKANIA

Bella Vista - PIĘKNY ZAKĄTEK to nowe miejsce Twojego nowego domu. Bella Vista Nasza najnowsza inwestycja powstaje przy granicy Oleśnicy. Oleśnica jest pięknym i historycznym miastem o księżycowej przeszłości, położonym w województwie dolnośląskim ok. 30 km na północny wschód od Wrocławia. Jest stolicą powiatu, zajmuje niecałe 21 km<sup>2</sup>, zamieszkuje ją ok. 36 tysięcy osób.

Bella Vista to osiedle położone w niezwykle urokliwej części Oleśnicy osiedle powstaje w miejscowości Bystre, przylegającej do Oleśnicy; przy ul. Południowej, stanowiącej drogę wylotową z Oleśnicy na Jelcz-Laskowice. Osiedle Bella Vista III etap składa się z trzech rodzajów budynków:

**Typ 1:** to domy szeregowe z garażem o powierzchni ok. 109 m<sup>2</sup> i działkach ok. 240 m<sup>2</sup>. Domy te są wyposażone w funkcjonalny garaż oraz poddasze. Wnętrze domu podzielone zostało na część ogólnodostępną i prywatną, zgodnie z podziałem na parter i piętro oraz podda-

sze. W domu znajduje się przestronny garaż, w dalszej części domu jest umiejscowiony salon z jadalnią oraz kuchnia otwarta. Część prywatna zlokalizowana jest na piętrze i stanowi 3 sypialnie oraz dużą łazienkę. To domy szeregowe o powierzchni ok. 96 m<sup>2</sup> z tarasem i miejscem postojowym.

Na parterze jest przestronny salon z jadalnią i otwartą kuchnią. Z salonu jest wyjście na przestronny ogród. Na piętrze znajdują się 3 sypialnie oraz duża łazienka.

**Typ 2:** to domy szeregowe o powierzchni ok. 96 m<sup>2</sup> z tarasem i miejscem postojowym. Na parterze jest przestronny salon z jadalnią i otwartą kuchnią. Z salonu jest wyjście na przestronny ogród. Na piętrze znajdują się 3 sypialnie oraz duża łazienka.

**Typ 3:** to domy – apartamenty dwupoziomowe o powierzchni ok. 75 m<sup>2</sup> z tarasem i miejscem postojowym. Na parterze jest przestronny salon z jadalnią i otwartą kuchnią. Z salonu jest wyjście na przestronny ogród. Na piętrze znajdują się 2 sypialnie oraz duża łazienka.



**DACH-MAT**  
Oleśnica  
Cieśle 26

tel. +48 505 145 888  
www.dach-mat.pl

## OSIEDLE SKANDYNAWSKIE

**Pisarzowice**  
ul. Tęczowa



**CENA m<sup>2</sup>:** . . . . . od 5592 zł/m<sup>2</sup>  
**DOSTĘPNE METRAŻE LOKALI:** . . . . . 152 m<sup>2</sup>  
**LICZBA PIĘTER:** . . . . . parter + piętro  
**CENA MIEJSCA PARKINGOWEGO:** . . . . . w cenie domu



**Tylko 3 km od granic Wrocławia.** Osiedle Skandynawskie znajduje się w Pisarzowicach – kameralnej, ale dynamicznie rozwijającej się miejscowości, w której blisko do sklepów, przedszkoli, szkół, żłobka oraz Lasu Mokrzańskiego i innych terenów rekreacyjnych.

Osiedle Skandynawskie w Pisarzowicach to nowoczesny projekt, obejmujący łącznie 16 domów jednorodzinnych dwulokalowych, usytuowanych na działkach o powierzchni od 285 do 528 m<sup>2</sup>. Teren osiedla jest ogrodzony i w pełni zagospodarowany – dojazd do posesji odbywa się utwardzonymi i oświetlonymi drogami wewnętrznymi. Do każdego domu przypisane są dwa miejsca postojowe, więc nie ma problemu z parkowaniem samochodów.

**152 m<sup>2</sup> powierzchni do dyspozycji.** Domy wyróżniają się bardzo funkcjonalnym układem pomieszczeń. Na parterze jest przestronny salon, 2 pokoje, łazienka, osobna kuchnia i praktyczny schowek. Na piętrze mieszczą się 3 pokoje i druga łazienka. Mieszkańcy mają do dyspozycji także poddasze do dowolnej adaptacji. Wnętrza mają wys. 2,9 m, co daje większą swobodę aranżacyjną oraz zapewnia lepszą cyrkulację powietrza.

### Prywatny ogród na działce nawet do 528 m<sup>2</sup>

Z salonu każdego domu, przez duże okno tarasowe, wychodzi się do własnego ogrodu, w którym można odpoczywać na świeżym powietrzu, spotykać się z bliskimi przy grillu, bawić się z dziećmi lub pielęgnować ulubione rośliny. Działki są dostępne w różnych wielkościach, więc łatwo można dobrać powierzchnię naturalnej przestrzeni do indywidualnych potrzeb.

W standardzie oferujemy m.in.: ogrzewanie podłogowe i nowoczesny piec gazowy, rolety zewnętrzne sterowane elektrycznie, betonowe schody prefabrykowane, energooszczędne okna 3-szybowe, profile 7 komorowe, drzwi wejściowe antywłamaniowe, ściany z dźwiękochłonnych i energooszczędnych bloczków silikatowych, dach kryty dachówką ceramiczną, instalacje gotowe do montażu klimatyzacji, pompy ciepła, fotowoltaiki i ładowarki samochodów elektrycznych

Na stronie internetowej osiedleskandynawskie.pl znajdują Państwo wszystkie aktualne informacje dotyczące dostępnych domów na naszym osiedlu. Zapraszamy do kontaktu.



**ESJOT DEVELOPMENT**  
Wrocław  
ul. Graniczna 8C

tel. +48 723 771 759  
info@osiedleskandynawskie.pl  
osiedleskandynawskie.pl



## NOWE KRZYŻOWICE

Wrocław / Krzyżowice  
ul. Akacyjowa

**CENA m<sup>2</sup> MIESZKANIA:** ..... 7900 zł/m<sup>2</sup>  
**DOSTĘPNE METRAŻE LOKALI:** ..... 107 m<sup>2</sup>  
**LICZBA PIĘTER:** ..... 1  
**CENA MIEJSCA PARKINGOWEGO:** ..... w cenie




**Nowe**  
Żerniki  
Bieńkowskiego

Osiedle znajduje się przy ulicy Akacyjowej w miejscowości Krzyżowice w gminie Kobierzyce (w nowej części miejscowości, gdzie znajduje się zabudowa domów jednorodzinnych).

Miejscowość jest potożona w malowniczym otoczeniu parków i lasów. Bliskość terenów zielonych sprawia, że jest to doskonałe miejsce dla osób, które chcą odpocząć od miejskich hałasów i cenią sobie aktywne spędzanie czasu na łonie natury. Dojazd do Centrum Bielán Wrocławskich zajmuje tylko 12 minut jazdy. Osiedle będzie składało się z 20 domów jednorodzinnych w zabudowie bliźniaczej o powierzchni 107 m<sup>2</sup> +

poddasze (strych) 25 m<sup>2</sup>. W strefie parteru znajduje się wygodny salon potączony z kuchnią oraz łazienka i pralnią, natomiast na poddaszu mamy aż 4 sypialnie i dużą łazienkę. Projekt domu łączy w sobie funkcjonalność z nowoczesnością. Duże przeszklenia do samej ziemi zapewniają piękny widok i odpowiednią ilość światła w pomieszczeniach. Ogrzewanie podłogowe odbywa się przy pomocy pompy ciepła, co jest komfortowym, ekonomicznym i ekologicznym rozwiązaniem.

Do każdego z domów przynależą dwa miejsca postojowe oraz duże ogrody, natomiast dojazd do osiedla zapewniają drogi asfaltowe wraz z chodnikami.

**CENA m<sup>2</sup> MIESZKANIA:** ..... od 9730 zł/m<sup>2</sup>  
**DOSTĘPNE METRAŻE LOKALI:** ..... od 25 do 93 m<sup>2</sup>  
**LICZBA KONDYGNACJI:** ..... 3  
**CENA MIEJSCA W GARAŻU:** ..... informacja u dewelopera

NOWE ŻERNIKI  
BIENKOWSKIEGOWrocław  
ul. Bieńkowskiego

Nowe Żerniki Bieńkowskiego to nowoczesna inwestycja powstająca w rozwojowej, zachodniej części miasta, w pobliżu terenów zielonych i rekreacyjnych, na południe od ul. Kosmonautów, bardzo dobrze skomunikowana z pozostałymi częściami miasta.

Przemysłany projekt i nowoczesna architektura budynku doskonale komponują się z komfortowym projektem modelowego osiedla Nowe Żerniki/WuWa2.

W kameralnych, 4 kondygnacyjnych budynkach zaprojektowano 98 mieszkań dopasowanych do Twoich potrzeb o powierzchni od 25 do 93 m<sup>2</sup> w rozkładzie 1-, 2-, 3-, 4- i 5-pokojowym z przynależnymi ogródkami, balkonami, loggiami lub tarasami. Wejścia do budynku oraz wjazdy do garażu podziemnego zlokalizowane będą przy głównych ciągach komunikacyjnych. W budynku wydzielono również przestrzeń dla 4 lokali usługowych oraz rowerowni.

Projekt przewiduje liczne rozwiązania ekologiczne takie jak panele fotowoltaiczne, system nawadniania roślinności oparty o wykorzystanie wody opadowej, zielone dachy i dużą ilość miejsc rowerowych.

Bliskość terenów rekreacyjnych oraz obiektów sportowych sprzyjających aktywności fizycznej i relaksowi to mocna strona tej lokalizacji. W pobliżu znajdują się Parki Pilczycki i Kuźnicki, Kąpielisko Glinianki z plażą i boiskami a w sąsiedztwie inwestycji planowane jest Wrocławskie Centrum Sportu. Na osiedlu, tuż przy inwestycji, na powierzchni 2,5 ha planowana jest budowa przestrzeni rekreacyjnej dla mieszkańców obejmującej m. in. plac zabaw dla dzieci, alejki parkowe, boisko, siłownię plenerową oraz strefę integracyjną z tarasem wypoczynkowym a wszystko to wśród zieleni.

Mieszkańcy osiedla mogą łatwo i szybko dojechać do wszystkich części miasta komunikacją miejską. W pobliżu osiedla, przy ul. Kosmonautów znajduje się przystanek tramwajowy linii: 3, 10 i 20.

Dla podróżujących własnym środkiem transportu dużym ułatwieniem jest bliskość drogi krajowej nr 5, A8 oraz Autostradowej Obwodnicy Wrocławia.





## IWINY PARK

Iwiny  
ul. Polna

GOTOWE DO ZAMIESZKANIA

Iwiny Park to inwestycja położona zaledwie 10 km od centrum Wrocławia, w cichej i spokojnej okolicy, w otoczeniu niskiej zabudowy. Osiedle cechuje oryginalna architektura budynków i wyjątkowo funkcjonalny układ pomieszczeń.

Inwestycja składa się z dwukondygnacyjnych domów w zabudowie szeregowej o powierzchni od 100 do 135,7 m<sup>2</sup>.

Efektowna bryła budynku, naturalne, najwyższej jakości materiały oraz duże przeszklenia wprowadzają atmosferę elegancji i komfortu.

W okolicy osiedla znajduje się przystanek autobusowy, sklepy, przedszkole, szkoła, szpital i apteka.

Relaksowi i aktywnemu wypoczynkowi będzie sprzyjać sąsiedztwo parku Bieńkowskiego i Brochowskiego, a także liczne szlaki turystyczne.

**CENA m<sup>2</sup> MIESZKANIA:** . . . . . od 7990 zł/m<sup>2</sup> brutto**DOSTĘPNE METRAŻE LOKALI:** . . . . . od 100 do 135 m<sup>2</sup>**LICZBA KONDYGNACJI:** . . . . . 2**CENA MIEJSCA PARKINGOWEGO:** . . . . . dwa miejsca w cenie**K&K DEVELOPMENT SP. Z O.O.**Wrocław  
ul. Gąsiorowskiego 20**BAISY**  
GROUP

FIRMA ZOSTAŁA ZAŁOŻONA Z MYŚLĄ O KOMPLEKSOWEJ I RZETELNEJ OBSŁUDZE KLIENTA W OBSZARACH PRZYGOTOWANIA, REALIZACJI I UTRZYMANIA INWESTYCJI BUDOWLANYCH.

- ROZWIJAJĄC NASZĄ FIRMĘ NIE TYLKO PROWADZIMY USŁUGI BUDOWLANE, ALE Z POWODNIEM REALIZUJEMY SIĘ TEŻ W HANDLU W BRANŻACH POKREWNYCH.
- DZIAŁAMY RÓWNIEŻ POZA POLSKĄ, CZEGO PRZYKŁADEM JEST STAŁA WSPÓLPRACA Z GRUŻJĄ, A SZCZEGÓLNIE W ZAKRESIE HANDLU NIERUCHOMOŚCIAMI POD MARKĄ INTER-APART
- WAŻNE MIEJSCA W NASZEJ DZIAŁALNOŚCI ZAJMUJE HANDEL KAMIENIEM NATURALNYM POD MARKĄ CAPITILE ORAZ IMPREGNATAMI DO KAMIENIA MARKI COLLONIL.
- MAMY PRZYJEMNOŚĆ UCZESTNICZYĆ W XIV TARGACH MIESZKANIOWYCH WRO-EXPO NA DWÓCH STOISKACH REPREZENTUJĄC:

S 43B



NASZA FIRMA KIERUJE SWOJĄ OFERTĘ DO WSZYSTKICH INWESTORÓW ZAINTERESOWANYCH NABYCIEM NIERUCHOMOŚCI W GRUŻJI BĄDŹ MIŁOŚNIKÓW GRUŻJI MARZĄCYCH O APARTAMENCIE NA WŁASNY UŻYTEK

ZESPÓŁ NASZYCH SPECJALISTÓW CHĘTNIE ODPOWIE NA WSZELKIE ZAPYTANIA NURTUJĄCE INWESTORA ODNOŚNIE KAŻDEGO ETAPU ZAKUPU NIERUCHOMOŚCI I PRZEPROWADZI PRZEZ CAŁY PROCES OD POCZĄTKU DO KOŃCA.

WSPÓLPRACUJEMY WYŁĄCZNIE ZE SPRAWDZONYMI DEWELOPERAMI. CZŁONKOSTWO W POLSKO-GRUŻIŃSKIEJ IZBIE PRZEMYSŁOWO-HANDLOWEJ DAJE NAM MOŻLIWOŚĆ WERYFIKACJI NASZYCH GRUŻIŃSKICH PARTNERÓW I POZWAŁA PRĘŻNIE ROZWIJAĆ SIĘ I POSZERZAĆ BAZĘ WIEDZY ORAZ KONTAKTÓW.

PASJA DO GRUŻJI STAŁA SIĘ MOTOREM NAPEWNIENIA NASZYCH DZIAŁAŃ, DLATEGO TEŻ NIUSTANNIE ZGŁĘBIAMY I ODKRYWAMY TEN WCIAŻ MAŁO ZNANY DLA EUROPEJCZYKA KRAJ.

WWW.INTER-APART.PL

GRUŻJA

**CAPITILE** S 36

PRODUCENT I DYSTRYBUTOR  
KAMIENIA NATURALNEGO

- GRANITY
- KWARCYTY
- WAPIENIE
- MARMURY
- TRAWERTYNY
- ŁUPKI

ZAPRASZAMY DO SALONU!



NOWOCZESNIE I KLASYCZNIE

**Collonil**  
— STONE

JESTEŚMY AUTORYZOWANYM  
PARTNEREM MARKI COLLONIL STONE

IMPREGNATY DO KAMIENIA:

- CZYŚCI
- CHRONI
- ZABEZPIECZA



WWW.CAPITILEWROCLAW.PL



## SK PARK



Św. Katarzyna, gm. Siechnice  
ul. Łąkowa



**CENA m<sup>2</sup> MIESZKANIA:** . . . . . od 8458 zł/m<sup>2</sup>  
**DOSTĘPNE METRAŻE LOKALI:** . . . . . 94,46 m<sup>2</sup>  
**LICZBA PIĘTER:** . . . . . 2  
**CENA MIEJSCA PARKINGOWEGO:** . . . . . w cenie 2 miejsca postojowe dla lokalu



WKRÓTCE RUSZA SPRZEDAŻ III ETAPU OSIEDLA.



Osiedle SK Park, w Św. Katarzynie, to nowoczesne, niezależne energetycznie domy w zabudowie szeregowej, zaprojektowane dla ludzi ceniących funkcjonalność, estetykę wykonania i aspekty ekologiczne.

Standard wykończenia obejmuje:

- panele fotowoltaiczne,
- własna pompa ciepła,
- ogrzewanie podłogowe w całym domu,
- rolety z napędem elektrycznym,
- zbiorniki retencyjne dla każdego domu z automatyczną pompą, możliwość wykorzystywania wody deszczowej jako woda ogrodowa lub w osobnej instalacji w lokalu. Instalacja zakończona kranem w ogrodzie oraz jednym punktem w domu,
- wydzielone ogrody z zamontowanymi furtkami,
- 2 miejsca postojowe zadaszone ażurową pergolą,
- miejsca postojowe dla gości,

- parki kieszonkowe na terenie osiedla,
- schody żelbetowe z parteru na piętro,
- doprowadzony światłowód z możliwością podpisania umowy z dowolnym operatorem telewizyjnym i internetu (w standardzie firma Finemedia),
- możliwość wprowadzenia zmian lokatorskich i dostosowania przestrzeni do własnych potrzeb,
- możliwość rozbudowy standardu o dodatkowe funkcje, m.in.: wentylację mechaniczną z rekuperacją, klimatyzację, system smart home
- komunikacja kolejowa zapewniająca połączenie z centrum Wrocławia w mniej niż 15 minut,
- węzeł wschodniej obwodnicy Wrocławia jest zlokalizowany 1,5 km od osiedla i nie stoimy do niego w korkach,
- dyskont spożywczy, restauracja, park, siłownia publiczna, szkoła podstawowa, szkoła językowa, przedszkole – wszystko w zasięgu spaceru.

OSIEDLE PRZY  
BIAŁYCH TYGRYSÓW

Wrocław, Polanowice  
ul. Białych Tygrysów



**CENA m<sup>2</sup> MIESZKANIA:** . . . . . od 9820 zł/m<sup>2</sup>  
**DOSTĘPNE METRAŻE LOKALI:** . . . . . 97 m<sup>2</sup>  
**LICZBA PIĘTER:** . . . . . 2  
**CENA MIEJSCA PARKINGOWEGO:** . . . . . w cenie 2 miejsca postojowe dla lokalu  
**CENA MIEJSCA W GARAŻU:** . . . . . w cenie garaż 19,34 m<sup>2</sup>



„Osiedle przy Białych Tygrysów” we Wrocławiu, to stylowe, innowacyjne, niezależne energetycznie domy PREMIUM w zabudowie bliźniaczej, zaprojektowane dla osób, które cenią komfort życia codziennego w mieście, ale w otoczeniu zieleni oraz dla których ważne są aspekty ekologiczne i innowacyjne rozwiązania funkcjonalne.

Najważniejsze cechy inwestycji:

- pakiet OZE w standardzie (pompa ciepła z ogrzewaniem podłogowym, fotowoltaika, odzysk wody deszczowej, wentylacja mechaniczna z rekuperacją)
- system „Smart Home” – gotowy system z centralką i funkcjonalnościami: sterowanie roletami w zależności od zadanych parametrów, sterowanie ogrze-

waniem z podziałem na strefy grzewcze, zdalny podgląd systemu. Możliwość indywidualnej rozbudowy o sterowanie oświetleniem, klimatyzacją, wentylacją, monitoring i wiele innych opcji

- garaż plus dodatkowe dwa miejsca postojowe przed budynkiem
- lokalizacja we Wrocławiu z szybkim dojazdem do i z centrum (dojazd rowerem do centrum zajmuje ok 25 minut, na plażę nad Odrą niecałe 10 minut)
- klasyczna, kamienna elewacja zapewniająca elegancję, trwałość na lata oraz dodatkową ochronę przed warunkami atmosferycznymi
- funkcjonalny i sprawdzony układ z częścią dzienną na dole i trzema lub czterema sypialniami na piętrze, jednocześnie metraż nie przekraczający 100 m<sup>2</sup>.





## NOWOGRÓDZKA II

Wrocław / Zgorzelisko  
ul. Kurlandzka 28-36

**CENA m<sup>2</sup> MIESZKANIA:** . . . . . od 7400 do 9600 zł/m<sup>2</sup> brutto  
**DOSTĘPNE METRAŻE LOKALI:** . . . . . od 39 do 92 m<sup>2</sup>  
**LICZBA PIĘTER:** . . . . . 1-2  
**CENA MIEJSCA W GARAŻU:** . . . . . 29 520 zł



## GOTOWE LOKALE!

„Nowogródzka II” jest kolejnym etapem inwestycyjnym realizowanym przez Naszą firmę w rejonie ulicy Żmudzkiej, we Wrocławiu. W ostatnich 4 latach wybudowaliśmy i przekazaliśmy do użytku w tej lokalizacji ponad 400 nowych mieszkań.

„Nowogródzka II” to zespół 3 budynków, w których powstaje 152 jedno-, dwu-, trzy- i czteropokojowych, dobrze doświetlonych i rozplanowanych mieszkań. Mieszkania o powierzchniach od 30 do 92 m<sup>2</sup>. Wszystkie lokale mieszkalne, niezależnie od kondygnacji, w standardzie wyposażone są w rolety zewnętrzne. Do mieszkań położonych na parterze przynależą ogródki

przeznaczone do wyłącznego korzystania przez ich właścicieli. Wszystkie mieszkania na wyższych kondygnacjach posiadają natomiast balkony. Pod każdym z budynków znajduje się wielostanowiskowy garaż podziemny. Dodatkowo na zewnętrznym patio wyznaczonych zostało kilkadziesiąt ogólnodostępnych miejsc postojowych. W każdym z budynków zostały zaprojektowane komórki lokatorskie. W pobliżu inwestycji znajdują się liczne punkty handlowo-usługowe oraz placówki oświaty. Teren inwestycji zostanie całkowicie zagospodarowany włączając w to ciągi pieszo-jezdne i tereny zielone.

## SZCZODRE (etap II)



**Szczodre**  
 ul. Sosnowa 16 (I ETAP)  
 ul. Kasztanowa 2-8A (II ETAP)  
 ul. Orzechowa 1-7A (II ETAP)

**CENA domu:** . . . . . 999 000-1 010 000 (II ETAP) zł brutto  
**DOSTĘPNE METRAŻE LOKALI:** . . . . . 155 m<sup>2</sup> (II ETAP)  
**LICZBA PIĘTER:** . . . . . 1  
**CENA MIEJSCA W GARAŻU:** . . . . . garaż wbudowany



## GOTOWE DOMY!

Kolejny etap budowy (ETAP II) obejmuje osiem budynków, dwulokalowych o powierzchni całkowitej 151-152 m<sup>2</sup>. Każdy dom posiada 5 pokoi, garaż, prywatny ogród oraz zadaszony taras. Precyzyjnie skrojony projekt zabudowy dwulokalowej w otoczeniu zieleni nadaje osiedlu szczególnego uroku. Inwestycja uloko-

wana jest w okolicy ul. Kasztanowej i Orzechowej, w Szczodrem, w gminie Długotęka. Miejsce to cieszy się zarówno bliskością do centrum Wrocławia, jak i sąsiedztwem malowniczych terenów zielonych. Park Szczodre w odległości 6 min od osiedla to istny raj dla dzieci i osób żyjących w zgodzie z naturą. Teren parku zajmuje 28 ha z lasem, stawem i licznymi strefami wypoczynku. To istna gratka dla lubiących spędzać czas na świeżym powietrzu. Mitońnicy historii niedaleko inwestycji mogą odnaleźć ruiny starego Pałacu Sybilli, znanego jako Śląski Windsor. W pobliżu inwestycji Szczodre, dla wygody mieszkańców widnieją również sklepy, szkoły i przedszkola. Szczodre to dobrze prosperujące miejsce, które jest doskonale skomunikowane z Wrocławiem. W okolicy znajdują się przystanki autobusów podmiejskich, miejskich oraz stacja PKP - Wrocław Długotęka. Szczodre to miejsce otwierające nowe perspektywy. Nowoczesne domy dwulokalowe, zlokalizowane obok granic Wrocławia, są zbudowane ze szczególną starannością, plasując inwestycję na najwyższym poziomie.





## OSIEDLE PRZYJAZNE

Lutynia  
ul. Pogodna

**CENA m<sup>2</sup> MIESZKANIA:** . . . . . 4218 zł/m<sup>2</sup>  
**DOSTĘPNE METRAŻE LOKALI:** . . . . . 72 i 128 m<sup>2</sup>  
**LICZBA PIĘTER:** . . . . . 1  
**CENA KOMÓRKI LOKATORSKIEJ I OGRÓDKA:** . . . . . gratis  
**CENA MIEJSCA POSTOJOWEGO:** . . . . . dwa miejsca gratis




**Osiedle Przyjazne** w Lutyni to BEZCZYNSZOWE MIESZKANIA z ogródkami w 4-rodzinnych domach.

W naszej ofercie przygotowaliśmy dla Państwa:

- mieszkania z ogródkiem na parterze – 72 m<sup>2</sup> (3 pokoje, kuchnia, łazienka, balkon, wiatrotap),
- mieszkania z ogródkiem na piętrze z antresolą – 128 m<sup>2</sup> (3 pokoje, kuchnia, łazienka, balkon, wiatrotap, antresola – 56 m<sup>2</sup>).

W cenie mieszkania: 2 miejsca postojowe, komórka lokatorska, piec oraz grzejniki.

Osiedle Przyjazne zlokalizowane jest w kameralnym otoczeniu naturalnej przyrody, z daleka od zgiełku panującego w dużym mieście, a jednocześnie blisko tętniącego życiem Wrocławia (3,5 km od granic Wrocławia, 12 km od centrum).

Lutynia, uważana jest za jeden z obszarów o największym potencjale inwestycyjnym w obrębie Wrocławia. Infrastruktura miasteczka tworzy swoistą enklawę, doskonałą szczególnie dla rodzin z dziećmi.

Mieszkańcy Lutyni mają dostęp do żłobka, szkół w tym nowoczesnego kompleksu przedszkolno-szkolnego

(nowo otwartego w 2018 roku), biblioteki, sali sportowej, świetlicy, boiska trawiastego do piłki nożnej oraz Orlika, gdzie dodatkowo można zagrać w siatkówkę czy koszykówkę, a dzieci mogą pobawić się na placu zabaw.

W Lutyni znajdziemy także przychodnię medyczną DOLMED, 2 apteki, sklepy spożywcze, market, restauracje, hurtownię budowlaną, sklep AGD i wiele innych. W okolicach miasteczka powstaje Zachodnia Obwodnica Wrocławia, która połączy w przyszłości trasę ekspresową S5 Wrocław–Poznań z autostradą A4. Do stolicy Dolnego Śląska niezmotywowani mieszkańcy dostaną się dzięki liniom autobusowym – MPK 938. Szybką podróż do centrum metropolii – niespełna 30 minut – czy do Środy Śląskiej zapewni Droga Krajowa nr 94.

Osiedle Przyjazne to idealna propozycja skierowana do osób poszukujących lokalizacji oferującej ciszę oraz bliskość terenów zielonych, a jednocześnie zapewniającej dobrą komunikację z miastem.



## OSIEDLE PRZYJAZNE II

Lutynia  
ul. Pogodna

**CENA m<sup>2</sup> MIESZKANIA:** . . . . . od 4500 zł/m<sup>2</sup>  
**DOSTĘPNE METRAŻE LOKALI:** . . . . . od 70 do 111 m<sup>2</sup>  
**LICZBA PIĘTER:** . . . . . 1  
**CENA MIEJSCA PARKINGOWEGO:** . . . . . 1 w cenie




Osiedle Przyjazne w Lutyni to beczynszowe mieszkania w kameralnym, jednopiętrowym bloku dla 20 szczęśliwych rodzin.

W naszej ofercie przygotowaliśmy dla Państwa:

- 10 mieszkań o pow. 70 m<sup>2</sup> z ogródkiem na parterze (3 pokoje, kuchnia, łazienka, pomieszczenie techniczne, korytarz).
- 10 mieszkań dwupoziomowych o pow. 111 m<sup>2</sup> – piętro 70 m<sup>2</sup> + antresola 41 m<sup>2</sup> (3 pokoje, kuchnia, łazienka, pomieszczenie techniczne, korytarz, antresola 41 m<sup>2</sup> do samodzielnej adaptacji).

W cenie mieszkania: miejsce postojowe, komórka lokatorska, piec oraz grzejniki na piętrze, na antresoli strop betonowy, wyprowadzona instalacja c.o., wodno-kanalizacyjna, elektryczna oraz docieplone potacie dachu, 3 okna potaciowe.





## OSIEDLE LEŚNICA LAS

Wrocław  
Leśnica

**CENA m<sup>2</sup> MIESZKANIA:** ..... 4218 zł/m<sup>2</sup>  
**DOSTĘPNE METRAŻE LOKALI:** ..... 72 i 128 m<sup>2</sup>  
**LICZBA PIĘTER:** ..... 3  
**CENA MIEJSCA POSTOJOWEGO:** ..... 2 w cenie  
**CENA KOMÓRKI LOKATORSKIEJ I OGRÓDKA:** ..... gratis



Osiedle  
**LEŚNICA LAS**



**Osiedle Leśnica Las** to BEZCZYNSZOWE MIESZKANIA z ogródkami w 4-rodzinnych domach.

W naszej ofercie przygotowaliśmy dla Państwa:

- mieszkania z ogródkiem na parterze – 72 m<sup>2</sup> (3 pokoje, kuchnia, łazienka, wiatrołap),
- mieszkania z ogródkami na piętrze z antresolą – 128 m<sup>2</sup> (3 pokoje, kuchnia, łazienka, balkon, wiatrołap, antresola – 56 m<sup>2</sup>)

W cenie mieszkania: 2 miejsca postojowe, komórka lokatorska, pompa ciepła, na antresoli strop betonowy, wprowadzona instalacja CO, wodno-kanalizacyjna, elektryczna, oraz docieplone połacie dachu.

Osiedle Leśnica Las to enklawa spokoju i bezstroskiego wypoczynku, w bezpośrednim sąsiedztwie największego kompleksu leśnego w granicach administracyjnych Wrocławia (551 h). Las Mokrzański to idealne miejsce na rodzinne wycieczki rowerowe lub długie spacery. Świeże powietrze, bliski kontakt z naturą, z dala od zgiełku a jednocześnie blisko tętniącego życiem Wrocławia. Do Leśnicy dotrzesz samochodem w 10 min, natomiast do samego centrum Wrocławia dojedziesz pociągiem w 15 min.



W Leśnicy znajdują się szkoły, przedszkola, przychodnia, apteka, sklepy spożywcze, OSiR, kościół i Centrum Kultury Zamek, gdzie odbywają się ciekawe warsztaty dla dzieci i dorosłych. Osiedle Leśnica Las to idealna propozycja skierowana do rodzin poszukujących lokalizacji oferującej ciszę oraz bliskość terenów zielonych, a jednocześnie dobrej komunikacji z miastem.



Osiedla  
**SOGO**



**SOGO**  
**ROMAN JĘDRZEJCZYK**

tel. +48 720 480 480, 579 631 343  
rafal@sogo.pl, kinga@sogo.pl  
www.osiedlesmolec.pl

**CENA m<sup>2</sup> MIESZKANIA:** ..... od 6930 zł/m<sup>2</sup>  
**DOSTĘPNE METRAŻE LOKALI:** ..... 101 m<sup>2</sup>  
**CENA MIEJSCA PARKINGOWEGO:** ..... 2 w cenie

OSIEDLE SMOLEC  
PRZY LESIE

- ANGIELSKIE SZEREGÓWKI

Smolec




Osiedle  
**SMOLEC**  
przy lesie



**Cisza, śpiew ptaków, las...**

**Osiedle Smolec przy lesie SZEREGÓWKI** – enklawa spokoju i wypoczynku, miejsce pełne pozytywnej energii, które powstaje w zielonej części Smolca. Inwestycja zlokalizowana w bezpośrednim sąsiedztwie lasu, z dala od zgiełku – a jednocześnie blisko tętniącego życiem Wrocławia.

W naszej ofercie przygotowaliśmy dla Państwa:  
DOMY – SZEREGÓWKI 101 m<sup>2</sup>

W cenie DOMU: 2 miejsca postojowe, rolety na parterze, ogródek, piec oraz grzejniki na piętrze, ogrzewanie podłogowe na parterze, na antresoli wprowadzona instalacja CO, wodno-kanalizacyjna, elektryczna oraz 2 okna połaciowe.

Smolec ma bardzo dobrze rozwiniętą infrastrukturę: sklepy, przychodnie, aptekę, restauracje, przedszkola, szkoły i żłobki, kościół, podmiejskie linie autobusowe, dworzec PKP, przystanek PKP, hale sportową, korty tenisowe.

Osiedle Smolec przy lesie jest idealnym miejscem dla Osób ceniących sobie ciszę, które lubią aktywnie spędzać czas na tonie natury.



Na stronie internetowej: [www.osiedlesmolec.pl](http://www.osiedlesmolec.pl) znajdują Państwo wszystkie aktualne informacje dotyczące dostępnych DOMÓW oraz MIESZKAŃ na naszym osiedlu (podane na stronie ceny/terminy są na bieżąco uzupełniane).



Osiedla  
**SOGO**



**SOGO**  
**ROMAN JĘDRZEJCZYK**

tel. +48 720 480 480, 579 631 343  
rafal@sogo.pl, kinga@sogo.pl  
www.osiedlesmolec.pl



OSIEDLE  
SMOLEC BLIŻNIAKI

Smolec

Osiedle  
SMOLEC  
Bliźniaki

**CENA m<sup>2</sup> DOMU:** ..... od 8200 zł/m<sup>2</sup>  
**DOSTĘPNE METRAŻE LOKALI:** ..... 116 m<sup>2</sup>  
**LICZBA PIĘTER:** ..... 1  
**CENA MIEJSCA PARKINGOWEGO:** ..... w cenie

Kameralne, rodzinne **Osiedle Smolec BLIŻNIAKI** jest położone na wzgórzu z pięknym widokiem na górę Ślężę. W naszej ofercie przygotowaliśmy dla Państwa:

- DOMY 100 m<sup>2</sup> (zabudowa bliźniacza) z OGRODEM,
- DOMY 116 m<sup>2</sup> (zabudowa bliźniacza) z GARAŻEM i OGRODEM.

DOM (zabudowa bliźniacza) - z pełną kondygnacją na piętrze - bez skosów:

- PARTER: hol, pomieszczenie gospodarcze, korytarz, WC, kuchnia + salon.
- PIĘTRO: korytarz + miejsce na schody, tazienka, pokój nr 1 + garderoba z 2 oknami, pokój nr 2 z dwoma oknami, pokój nr 3 z 1 oknem.
- + dodatkowo PODDASZE: 20 m<sup>2</sup>.

W cenie DOMu:

- piec gazowy dwufunkcyjny (ogrzewanie gazowe miejskie),
- ogrzewanie podłogowe (dół domu + tazienka na górze),
- brama garażowa,
- zapewnione wszystkie media: prąd, gaz, woda, kanalizacja,
- utwardzone miejsce postojowe,
- dojazd utwardzony,
- ogrodzenie,
- powierzchnia działki: od 370 do 400 m<sup>2</sup>.

Osiedle Smolec BLIŻNIAKI to idealne miejsce dla osób ceniących ciszę, które lubią aktywnie spędzać czas na łonie natury.

Smolec ma bardzo dobrze rozwiniętą infrastrukturę: sklepy, przychodnie, aptekę, restauracje, przedszkola, szkoły i żłobki, kościół, podmiejskie linie autobusowe, dworzec PKP, przystanek PKP, hale sportową, korty tenisowe.

## ŚWIERKOWE BIELANY

Bielany Wrocławskie  
ul. Świerkowa

**CENA m<sup>2</sup> MIESZKANIA:** ..... od 8209,34 zł/m<sup>2</sup> brutto  
**DOSTĘPNE METRAŻE LOKALI:** ..... od 104,07 do 143,07 m<sup>2</sup>  
**LICZBA PIĘTER:** ..... 1  
**CENA MIEJSCA PARKINGOWEGO:** ..... wliczone w cenę  
**CENA GARAŻU:** ..... wliczone w cenę



Spółka **Prodim** powstała w 2012 r. Głównym profilem działalności jest budowa kameralnych mieszkań i domów. Zarząd firmy, z powodzeniem, od 2007 r. funkcjonuje w branży dewelopersko budowlanej. W ciągu ostatnich lat zrealizowaliśmy i oddaliśmy ponad 30 tys. m<sup>2</sup> powierzchni użytkowej mieszkań i domów. Nasz największy dotychczas projekt to inwestycja „Nowe Karwiany”, która na dzień dzisiejszy obejmuje ponad 250 budynków.

**Świerkowe Bielany** to czwarty projekt realizowany przez Spółkę Prodim i trzeci budowany w oparciu o zabudowę domów jednorodzinnych. Inwestycja, którą rozpoczęliśmy w Bielanych Wrocławskich obejmuje budowę domów dwulokalowych w zabudowie bliźniaczej z podziałem na cztery etapy realizacji. Docelowo osiedle Świerkowe Bielany będzie składało się z 64 budynków. Priorytetowym celem inwestycji jest kameralna zabudowa i funkcjonalny rozkład pomieszczeń. Inwestycja Świerkowe Bielany to kompromis pomiędzy

spokojną okolicą, a atrakcjami i udogodnieniami dostępnymi na wyciągnięcie ręki.

Osiedle Świerkowe Bielany łączy w sobie bliskość natury z bliskością dużego miasta. Dzięki dobrze rozbudowanej infrastrukturze, będą mogli Państwo korzystać z takich samych udogodnień, co mieszkańcy Centrum Wrocławia. Inwestycja powstaje w oparciu o ekologię i ekonomię, dlatego wyposażamy budynki w pompę ciepła, ogrzewanie podłogowe w całym domu, wentylację mechaniczną oraz budujemy domy o prostej i zwartej bryle bez skosów. Każdy z budynków posiada przestronny garaż z automatyczną bramą, rolety zewnętrzne na parterze oraz poddasze nieużytkowe do zagospodarowania. Do realizacji inwestycji wykorzystujemy wyłącznie wysokiej jakości materiały, a technologie, których używamy, sprawiają, że dom będzie służył Państwu przez długie lata.

**Termin realizacji etapu III: BUDYNKI GOTOWE!**





**CENA:** . . . . . od 4700 do 5200 zł/m<sup>2</sup> brutto  
**DOSTĘPNE METRAŻE LOKALI:** . . . . . od 91 do 108,5 m<sup>2</sup>  
**LICZBA PIĘTER:** . . . . . 2  
**CENA MIEJSCA PARKINGOWEGO:** . . . . . w cenie



## OSIEDLE RADOSNE


Oława  
Stanowice 72-73 



Osiedle usytuowane w spokojnej miejscowości stanowice z dala od zgiełku miasta, a jednocześnie blisko aglomeracji. Przy drodze krajowej nr 94 z doskonałym dojazdem do Wrocławia. Każdy lokal posiada własny ogródek wraz z tarasem, w części parteru znajduje się salon połączony z aneksem kuchennym, gościnna toaleta, wiatrotrap z miejscem na szafę oraz z przejściem do garażu. Na piętrze zaprojektowano 3 komfortowe sypialnie wraz z dużą wspólną łazienką, strych do adaptacji. Osiedle zamknięte szlabanem droga wyłącznie do użytku mieszkańców.

**CIESZ SIĘ WŁASNYM BEZCZYNSZOWYM MIESZKANIEM W ATRAKCYJNEJ CENIE I POCZUJ SIĘ JAK W DOMU.**

## OSIEDLE NAD WIDAWĄ

Wrocław / Psie Pole   
ul. Kurlandzka

**CENA MIESZKANIA:** . . . . . od 9000 zł/m<sup>2</sup>  
**DOSTĘPNE METRAŻE LOKALI:** . . . . . od 39,37 do 64 m<sup>2</sup>  
**LICZBA PIĘTER:** . . . . . 2  
**CENA MIEJSCA PARKINGOWEGO W HALI GARAŻOWEJ:** . . . . . 25 000 zł  
**CENA MIEJSCA PARKINGOWEGO NAZIEMNEGO:** . . . . . 10 000 zł



### Kameralne osiedle blisko natury

Osiedle nad Widawą to wymarzone miejsce dla osób szukających wytchnienia od zgiełku centrum, spragnionych kontaktu z naturą i ceniących aktywny styl życia. Osiedle położone jest w spokojnej części wrocławskiego Zgorzeliska, w pobliżu Widawy i terenów zielonych. Osiedle nad Widawą to kompleks trzech budynków wielorodzinnych z trzema kondygnacjami i 138 mieszkaniami z ogródkami lub balkonami. Każde ma starannie przemyślany i praktyczny układ. W ofercie dostępne są mieszkania 2- i 3-pokojowe od 39,37 do 64 m<sup>2</sup>. W części wspólnej powstanie bezpieczny plac zabaw oraz parking zewnętrzny z miejscami postojowymi z funkcją ładowania samochodów elektrycznych, a pod budynkami – podziemna hala garażowa, komórki lokatorskie oraz pomieszczenia rowerowe. W standardzie każdego mieszkania dodajemy ekologiczne i nowoczesne rozwiązanie, jakim jest Smart House.





## DOŻYŃKOWA 43

Wrocław / Krzyki  
ul. Dożynkowa 43

**CENA DOMU:** . . . . . od 1 500 000 zł  
**DOSTĘPNE METRAŻE LOKALI:** . . . . . 122,56–123,04 m<sup>2</sup>  
**LICZBA PIĘTER:** . . . . . 1  
**CENA MIEJSCA POSTOJOWEGO:** . . . . . w cenie  
**CENA MIEJSCA W GARAŻU:** . . . . . w cenie



## Osiedle ekologicznych domów

Dożynkowa 43 to ekologiczne domy szeregowe nieopodal nabrzeża rzeki Ślęzy. Nasze domy budujemy na jednym z najpopularniejszych osiedli we Wrocławiu – na Klecinie. Dożynkowa 43 znajduje się w odległości zaledwie 200 metrów od nabrzeża rzeki, w sąsiedztwie Parku Klecińskiego i jednocześnie w pobliżu placówek edukacyjnych, przystanków komunikacji zbiorowej i punktów handlowo-usługowych. Nasze ekologiczne osiedle to 11 domów jednorodzinnych w zabudowie szeregowej o metrażach od 122,56 do 123,04 m<sup>2</sup>. Na dwóch kondygnacjach mieści się przestronny salon z aneksem kuchennym, cztery sypialnie i dwie łazienki. Do każdego domu przynależy ogród – od 44,10 do 164,90 m<sup>2</sup> oraz garaż i dodatkowe miejsce parkingowe. Zadbaliśmy o od-

powiedni standard – każdy dom wyposażyliśmy w rolety zewnętrzne elektryczne, instalację alarmową, wideodomofon z funkcją otwierania szlabanu wjazdowego na posesję. Dodatkowo we wszystkich domach zapewniliśmy pompę ciepła, kocioł gazowy, a także przygotowaliśmy instalację pod montaż kominka i klimatyzacji. Dożynkowa 43 to osiedle od początku do końca ekologiczne. Na dachu każdego domu znajdują się panele fotowoltaiczne, a na terenie każdej posesji także instalacja pod zbiornik wody retencyjnej. Elewacje budynków pomalujemy farbą antysmogową, a na chodnikach pojawi się kostka antysmogowa. Dożynkowa 43 będzie oświetlona, a na terenie osiedla postawimy szlaban otwierany przy pomocy pilota.

ROBYG



BIURA SPRZEDAŻY ROBYG

Wrocław

ul. Grabiszyńska 85, 71 70 71 700

ul. Białowieska 91a, 71 71 59 395

sprzedazwroclaw@robyg.com.pl

www.wroclaw.robyg.pl

## JAGODNO DOMY

Wrocław / Jagodno  
ul. Kopycińskiego

**CENA DOMU:** . . . . . od 9200 zł/m<sup>2</sup>  
**DOSTĘPNE METRAŻE LOKALI:**  
domy atrialne . . . . . od 81,32 do 83,28 m<sup>2</sup>  
domy szeregowe . . . . . od 100,95 do 101,29 m<sup>2</sup>  
**LICZBA PIĘTER:** . . . . . 1  
**CENA MIEJSCA POSTOJOWEGO:** . . . . . w cenie



## Podwyższony standard i zróżnicowana zabudowa

Swoboda życia we własnym domu i atut mieszkania? Takie są nasze domy atrialne, które cieszą się ogromną popularnością. Klienci doceniają je za prywatność i kameralność. To wymarzone miejsce dla wszystkich, którzy cenią sobie spokój, a jednocześnie chcą być blisko usług potrzebnych do komfortowego życia. Domy budujemy na nowoczesnym osiedlu, na którym znajdzie się przedszkole, klub fitness, park, sklepy i ładowarki do samochodów elektrycznych. Atria to funkcjonalne rozkłady pomieszczeń, ogród wewnętrzny i taras na piętrze. Do każdego z domów przynależy – do wyboru – komórka lokatorska lub schowek na rowery. Przyszli mieszkańcy docenią podwyższony standard – w cenie zawarte są m.in. wysokiej jakości rolety zewnętrzne, klimatyzacja, maty grzewcze elektryczne do łazienek, system Smart House i miejsce postojowe. Aktualnie w ofercie posiadamy 20 atriów.

Na naszym osiedlu do dyspozycji jest jeszcze 5 domów szeregowych.

Zakończenie budowy atriów to III kwartał 2023 roku.

ROBYG



BIURA SPRZEDAŻY ROBYG

Wrocław

ul. Grabiszyńska 85, 71 70 71 700

ul. Białowieska 91a, 71 71 59 395

sprzedazwroclaw@robyg.com.pl

www.wroclaw.robyg.pl



## LEGNICKA RESIDENCE

Wrocław / Szczepin  
ul. Legnicka

**CENA MIESZKANIA:** . . . . . od 10 619 zł/m<sup>2</sup>  
**DOSTĘPNE METRAŻE LOKALI:** . . . . . od 26,84 do 116,87 m<sup>2</sup>  
**LICZBA PIĘTER:** . . . . . 10  
**CENA MIEJSCA PARKINGOWEGO  
 W HALI GARAŻOWEJ:** . . . . . 44 000 zł

le|gnicka  
RESIDENCE

## Mieszkania premium w centrum Wrocławia

Legnicka Residence to nowoczesny i ekologiczny budynek zlokalizowany bezpośrednio przy ulicy Legnickiej, nieopodal Muzeum Współczesnego i blisko zachodniego centrum biznesu pomiędzy ulicą Robotniczą a Strzegomską, gdzie pracuje prawie 40 tys. osób. Elementem charakterystycznym Legnickiej Residence jest elegancka elewacja pokryta płytą klinkierową. Kontynuacją tego stylu we wnętrzach są tapety, okładziny, a także panele w kolorze drewna. Drewnopodobne detale to nie tylko stylowy element dekoracyjny, ale także nawiązanie do ekologicznego charakteru mieszkań. W budynku będzie mieścić się reprezentacyjne lobby wejściowe z concierge oraz wewnętrzna strefa fitness. Legnicka Resi-

dence to 238 mieszkań o rozkładach od 1 do 5 pokoi i metrażach od 26,84 do 116,87 m<sup>2</sup>. Do każdego należy ogród, balkon, loggia bądź taras, a największe lokale będą posiadały nawet dwie loggie i balkon. O dobre nastoszenie mieszkań zadbane, projektując w każdym mieszkaniu okna typu portfenetr. Dodatkowo wszystkie lokale będą wyposażone w instalację przygotowaną pod montaż klimatyzacji. Na dachu budynku znajdują się panele fotowoltaiczne, a w częściach wspólnych – energooszczędne oświetlenie LED z czujkami zmierzchowymi oraz czujkami ruchu. Do dyspozycji mieszkańców będą także komórki lokatorskie oraz rowerownia. Odbiory mieszkań planowane są jeszcze w tym roku.

**CENA:** . . . . . od 11 000 zł/m<sup>2</sup>  
**DOSTĘPNE METRAŻE LOKALI:** . . . . . od 39 do 65 m<sup>2</sup>  
**LICZBA PIĘTER:** . . . . . 4  
**CENA MIEJSCA PARKINGOWEGO:** . . . . . informacja u dewelopera  
**CENA MIEJSCA W GARAŻU:** . . . . . informacja u dewelopera

ZAMIESZKAJ  
NA RUDAWSKIEJ 5Wrocław  
ul. Ramiszowska 8

Kameralne osiedle w dzielnicy Psie Pole.

- 2 klatki z windą,
- 90 mieszkań o różnych rozkładach,
- piąta inwestycja RT Deweloper Sp. z o.o.,
- mieszkania 1-, 2-, 3- i 4-pokojowe w tym z osobnymi kuchniami i garderobami,
- mieszkania z tarasami, loggiami i balkonami,
- miejsca postojowe na terenie osiedla oraz w garażu podziemnym,
- ogrodzony teren osiedla,
- monitoring,
- w pobliżu liczne tereny rekreacyjne,
- ratalny system płatności,
- wpłata na rachunek powierniczy.



ROBYG



BIURA SPRZEDAŻY ROBYG

Wrocław  
 ul. Grabiszyńska 85, 71 70 71 700 sprzedazwroclaw@robyg.com.pl  
 ul. Białowieska 91a, 71 71 59 395 www.wroclaw.robyg.pl



RT II DEWELOPER SP Z O.O.

Wrocław  
 ul. Pakostawska 42/3

tel. +48 570 803 663  
 akotowska@rtdeweloper.pl  
 www.rtdeweloper.pl



## MAŚLICKA



**Wrocław**  
ul. Maślicka 181A

**CENA m<sup>2</sup> MIESZKANIA:** . . . . . informacje u dewelopera  
**DOSTĘPNE METRAŻE LOKALI:** . . . . . od 36 do 112 m<sup>2</sup>  
**LICZBA KONDYGNACJI:** . . . . . 2  
**CENA MIEJSCA W GARAŻU:** . . . . . informacje u dewelopera



Kameralne osiedle zlokalizowane przy ul. Maślickiej na Maślicach, składające się z 18 lokali mieszkalnych z dużymi balkonami, w metrażach od 36,00 o 112,00 m<sup>2</sup>. Na kondygnacji trzeciej znajdują się mieszkania z antrisola. Do każdego lokalu mieszkalnego przynależy komórka lokatorska, usytuowana blisko mieszkania w obrębie części wspólnych całej nieruchomości. Na kondygnacji minus jeden zaprojektowano halę garażową z miejscami postojowymi. Komunikacja w budynku zapewniona jest klatką schodową oraz windą. Wejście do budynku, zaprojektowano w nowoczesny sposób, przez kondygnację minus jeden, do której prowadzą zewnętrzne schody, a także rampa.

Osiedle wyposażone będzie w nowoczesny, ekologiczny system ogrzewania, powietrzną pompę ciepła, a w każdym mieszkaniu wykonane zostanie ogrzewanie podłogowe. Zapewni to wysoki komfort użytkownika lokali mieszkalnych, a także pozwoli maksymalnie wykorzystać powierzchnię pomieszczeń. Zastosowanie takiego rozwiązania na pewno podniesie standard osiedla. Inwestycja zostanie ogrodzona. Na terenach zielonych na obszarze osiedla, zaprojektowano niskopnącą się roślinnością.



## OSADA LUBNÓW



**Lubnów**  
ul. Pod Dębami/Konwaliowa

**CENA:** . . . . . informacje u dewelopera  
**DOSTĘPNE METRAŻE LOKALI:** . . . . .  
Dom jednorodzinny – od 120 do 180 m<sup>2</sup>  
Dom w zabudowie bliźniaczej – od 110 do 160 m<sup>2</sup>  
**LICZBA PIĘTER:** . . . . . 1



Osada Lubnów to osiedle tworzone w sąsiedztwie lasu we wsi Lubnów, 25 km na północ od centrum Wrocławia. Pierwszy etap inwestycji obejmuje budowę trzydziestu domów. W naszej ofercie znajdują się domy jednorodzinne oraz w domy w zabudowie bliźniaczej. Budynek mają powierzchnię od 110 do 180 m<sup>2</sup> wraz z przestronnym garażem jedno lub dwustanowiskowym. Każdy dom posadowiony jest na dużej działce od 7 do 13 arów, co daje przestrzeń na odpoczynek od zgiełku dużego miasta. Nasze indywidualne podejście do każdego klienta daje możliwość stworzenia swojego miejsca na ziemi. Wychodzimy naprzeciw klientowi, dając możliwość wyboru wielu elementów domu. Zdecyduj o układzie pomieszczeń parteru, dostosuj ilość pomieszczeń do swoich potrzeb. Podejmij decyzję czy dom ma posiadać poddasze użytkowe zaadop-

owane na dodatkową przestrzeń do życia. Aby poznać dokładniej możliwość konfiguracji domu, odwiedź naszą stronę internetową [www.salwirak.pl](http://www.salwirak.pl) i stwórz swój wymarzony dom. Duże przeszklenia w całym domu powodują, że pomieszczenia są jasne. Z salonu oraz z jednej z sypialni bezpośrednio wyjście na słoneczny ogród. Każdy dom w standardzie wyposażony jest w pompę ciepła oraz instalację fotowoltaiczną, co pozwala do minimum zredukować koszty ogrzewania oraz energii elektrycznej. Dodatkowo jest możliwość wykonania rekuperacji, czyli wentylacji, która dostarcza do domu świeże powietrze bez jakichkolwiek strat energii.

Dojazd do Wrocławia samochodem zajmuje około 35 min. Dobrą alternatywą jest również połączenie kolejowe we wsi Pęgów, znajdującej się tuż obok Lubnowa.





## LIPA PIOTROWSKA

Wrocław  
ul. Melisowa

**CENA m<sup>2</sup> MIESZKANIA:** . . . . . informacja u dewelopera  
**DOSTĘPNE METRAŻE MIESZKAŃ:** . . . . . od 42 do 72,5 m<sup>2</sup>  
**LICZBA PIĘTER:** . . . . . 2  
**CENA MIEJSCA PARKINGOWEGO:** informacja u dewelopera



Nowa inwestycja na Lipie Piotrowskiej, przy ul. Melisowej we Wrocławiu, będzie obejmowała budowę zespołu piętnastu budynków mieszkalnych wielorodzinnych trzy kondygnacyjnych z garażami podziemnymi, z cichobieżnymi windami poruszającymi się pomiędzy wszystkimi kondygnacjami oraz zagospodarowanie terenu i infrastrukturą techniczną. Inwestycja została podzielona na 3 etapy. Łącznie zaprojektowano 150 mieszkań, w tym mieszkania: 2-pokojowe o pow. od 42 do 44 m<sup>2</sup>, 3-pokojowe o pow. od 54 do 60 m<sup>2</sup>, 4-pokojowe o pow. od 68 do 72 m<sup>2</sup>. Mieszkania na parterze będą posiadać ogródki o pow. od 16 do 78 m<sup>2</sup> lub balkony o pow. ok. 5 m<sup>2</sup>, mieszkania na wszystkich wyższych kondygnacjach będą miały balkony. Układy mieszkań zostały zaprojektowane bardzo przestronnie, z dużymi oknami, w których zostaną zamontowane rolety zewnętrzne. Ponadto na terenie inwestycji powstanie 200 miejsc parkingowych w garażach podziemnych, 25 naziemnych miejsc postojowych oraz komórki lokatorskie. Dla rowerzystów będą stojaki rowerowe, dla dzieci plac zabaw, a teren wokół budynków zostanie zagospo-

darowany zielenią parkową. Osiedle będzie miało charakter kameralny, w sąsiedztwie niskiej zabudowy domów jednorodzinnych. Komfort życia polepszy bliskość terenów zielonych, min. Parku Widawskiego oraz pobliskiej rzeki Widawy, gdzie znajdują się liczne ścieżki rowerowe. Lipa Piotrowska znajdująca się na przedmieściach, w północnej części Wrocławia jest doskonale skomunikowana z całym miastem. W odległości ok. 100 m są przystanki autobusowe linii 108, 111, 143, 244. Nieco dalej, ok. 800 m znajduje się stacja kolejowa Wrocław Osobowice (bezpłatne parkowanie w ramach powstałej sieci parkingów Park&Ride – rozwiązanie dla osób, które łączą podróż samochodem i komunikacją publiczną). Ponadto, w odległości 1,5 km znajduje się Autostrada Obwodnica Wrocławia (A8) oraz węzeł Widawa zapewniający dojazd do wielu dzielnic miasta oraz wyjazd w kierunku Poznania i Warszawy. W promieniu 2 km jest sklep Carrefour, Dino oraz przedszkola i żłobek. W trakcie budowy jest nowoczesny zespół szkolno-przedszkolny na 1000 dzieci, którego otwarcie zaplanowano na wrzesień 2024.



## OGRODY TURAWSKA

Wrocław  
ul. Opolska/Turawska

**CENA m<sup>2</sup> MIESZKANIA:** . . . . . informacja u dewelopera  
**DOSTĘPNE METRAŻE MIESZKAŃ:** . . . . . od 44 do 98 m<sup>2</sup>  
**DOSTĘPNE METRAŻE DOMÓW:** . . . . . od 138 do 161 m<sup>2</sup>



**Inwestycja „OGRODY TURAWKA” powstaje przy ul. Opolskiej/Turawskiej na Księżu Wielkim we Wrocławiu. Składa się na nią kameralny – dwuklatkowy budynek wielorodzinny oraz domy w zabudowie szeregowej.**

W pierwszym etapie powstanie 4 kondygnacyjny budynek, w którym znajdować się będzie 28 lokali mieszkalnych, garaż podziemny z 20 miejscami parkingowymi i 14 komórek lokatorskich.

W ofercie sprzedaży znajdują się mieszkania:

- 2-pokojowe o powierzchni od 44 do 50 m<sup>2</sup>,
  - 3-pokojowe o powierzchni od 55 do 70 m<sup>2</sup>,
  - 2- lub 3-pokojowe z antresolą o pow. od 73 do 98 m<sup>2</sup>.
- Każde z mieszkań posiada balkon lub taras z ogródkiem, a niektóre lokale z antresolami mają wyjście na

duży taras. Na terenie osiedla powstanie również parking naziemny i stojaki na rowery.

Wzdłuż ul. Turawskiej wybudowane zostaną DOMY typu szeregowego. Łącznie powstanie 38 domów o powierzchni od ok. 138 do 161 m<sup>2</sup>. Każdy z domów posiadać będzie od 5 do 6 pokoi, garaż oraz taras z ogrodem.

Lokalizacja inwestycji „OGRODY TURAWSKA” zapewnia przede wszystkim odpoczynek od ścisłego centrum miasta. Księżu Wielkie to jedna z najbardziej zielonych dzielnic Wrocławia. Sąsiadujące tereny to m.in. Park Wschodni, liczne ścieżki spacerowe i rowerowe, most kilometrowy – najdłuższa w Polsce kładka dla pieszych i rowerzystów, z którego rozpościerają się przepiękne widoki.





## ZWYCIĘSKA 3

Wrocław  
ul. Zwycięska 3

**CENA m<sup>2</sup> LOKALU:** . . . . . informacja u dewelopera  
**DOSTĘPNE METRAŻE LOKALI:** . . . . . od 18 do 74 m<sup>2</sup>  
**LICZBA PIĘTER:** . . . . . 4  
**CENA MIEJSCA W GARAŻU:** . . . . . informacja u dewelopera



Apartamentowiec „Zwycięska 3” to inwestycja, która powstaje na Partynicach przy ul. Zwycięskiej 3 we Wrocławiu. Jest to obiekt o charakterze hotelowym, w którym proponujemy zakup atrakcyjnych apartamentów inwestycyjnych oraz lokali usługowych i biurowych. Obiekt hotelowy będzie posiadał 4 piętra z podziemną halą garażową. Na parterze będą zlokalizowane lokale handlowe wraz z recepcją. Powyżej powstanie 136 apartamentów inwestycyjnych o powierzchni od 18 do 74 m<sup>2</sup> z aneksami kuchennymi i balkonami. Jest to znakomity cel biznesowy oraz idealne rozwiązanie dla pracodawców, którzy poszukują zakwaterowania dla swoich pracowników. Dużą zaletą apartamentów inwestycyjnych jest możliwość odliczenia 23% podatku VAT. W cenie apartamentu jest:

- kompleksowe wykończenie taziemki,
- aneks kuchenny wraz ze sprzętem AGD,
- klimatyzacja,
- zamontowane drzwi wewnętrzne,
- położone podłogi z wysokiej jakości paneli,
- pomalowane ściany.

W ofercie sprzedaży znajdują się także dwa lokale biurowe o powierzchni 488,29 oraz 496,90 m<sup>2</sup>. Budynek posiada trzy klatki schodowe z windami, które pozwolą na swobodne przemieszczanie się pomiędzy piętrami. Z myślą o zmotoryzowanych zaprojektowano parking w garażu podziemnym, który będzie posiadał 168 miejsc postojowych oraz na terenie inwestycji powstanie 66 naziemnych miejsc postojowych oraz stojaki rowerowe. „Zwycięska” to doskonała lokalizacja dla miłośników aktywnego spędzania wolnego czasu, ponieważ znajduje się w bezpośrednim sąsiedztwie Wrocławskiego Toru Wyścigów Konnych oraz w pobliżu Parku Południowego oraz Parku Klecińskiego. W odległości 3 km znajduje się największe centrum handlowe w Polsce – Aleja Bielany. Inwestycja jest bardzo dobrze skomunikowana z pozostałą częścią Wrocławia poprzez komunikację miejską, a bliskość Alei Karkonoskiej pozwala na szybki dojazd do autostrady A4 oraz Autostradowej Obwodnicy Wrocławia.



## PORT POPOWICE

Wrocław / Popowice  
ul. BiałowieskaPORT  
PO  
POWICE

**CENA MIESZKANIA:** . . . . . od 10 500 zł/m<sup>2</sup>  
**DOSTĘPNE METRAŻE LOKALI:** . . . . . od 25,29 do 99,34 m<sup>2</sup>  
**LICZBA PIĘTER:** . . . . . 4-8  
**CENA MIEJSCA W GARAŻU:** . . . . . od 39 000 zł

**Wyjątkowe osiedle z historią**

Nowoczesna marina i tereny rekreacyjne tuż nad Odrą – tak już wkrótce będzie wyglądał Port Popowice, jedno z najbardziej klimatycznych osiedli we Wrocławiu. Osiedle jest inspirowane historią dawnego portu przedankowego z XIX wieku. Obiekt został zamknięty pod koniec lat 80., a dziś jego teren zyskuje nowe życie dzięki komfortowemu kompleksowi mieszkaniowemu. Odwołania do dziedzictwa Portu widoczne są w motywach dekoracyjnych części wspólnych budynków i elementach małej architektury na osiedlu. Od 2018 roku na 14 ha terenu powstają mieszkania, lokale usługowe i sklepy. Łącznie zbudujemy tu 2,5 tys. mieszkań. Mieszkania w budynkach A, B, C, D, E, G, H zostały już sprzedane, a obecnie w ofercie pozostał jeszcze budynek F z mieszkaniami 1-, 2-, 3-, 4- i

5-pokojowymi. Wkrótce do sprzedaży trafi także budynek U. Do mieszkań przynależą ogródki, balkony i tarasy, a w budynkach zaplanowano komórki lokatorskie oraz rowerownie. Mieszkańcy będą mieli do dyspozycji także dwupoziomowy parking podziemny. Na parterze budynku F znajduje się 8 lokali usługowych wzbogacających ofertę handlowo-usługową dostępną na osiedlu. Lokalizacja Portu Popowice sprzyja aktywności fizycznej i wypoczynkowi na świeżym powietrzu – w pobliżu jest Park Zachodni, Polana Popowicka i Hala Orbita, a na terenie samego Portu zaplanowano również promenadę. Tuż przy osiedlu znajdują się przystanki niedawno uruchomionych linii tramwajowych, a niedaleko Portu można zrobić zakupy w największej galerii handlowej na Dolnym Śląsku – Magnolia Park.





## ZIELONA LUTYNIA

Wróblowice  
ul. Pogodna

Zielona Lutynia to kompleks ośmiu budynków wielorodzinnych, usytuowany przy ulicy Pogodnej we Wróblowicach. Łącznie znajdzie się tam 288 mieszkań. Budynek przewidziano w technologii prefabrykowanej oraz uzupełniająco w technologii tradycyjnej, mieszanej żelbetowo-murowanej. Ten rodzaj konstrukcji obiektów zapewnia wysoką jakość i wydajność. Dzięki nowoczesnej technologii staje się coraz bardziej zaawansowany, wykazując ogromny potencjał na rynku budowlanym.

Bliskość położonego nieopodal Lasu Ratyńskiego, gwarantuje, że na spacer z maluchami czy też wyprawy rowerowe nie trzeba będzie wybierać się w odległe rejony. W samej Lutynii znajduje się szkoła i sklep.

**CENA m<sup>2</sup> MIESZKANIA:** . . . . . od 7070 zł/m<sup>2</sup>  
**DOSTĘPNE METRAŻE LOKALI:** . . . . . od 48 do 59 m<sup>2</sup>  
**TERMIN ZAKOŃCZENIA BUDOWY:** . . . . . GOTOWE – XII 2023 r.

To więc doskonałe rozwiązanie dla tych, którzy nie chcąc wyprowadzać się daleko od miasta, marzą też o mieszkaniu w miejscu, w którym można wypocząć na łonie natury i napawać wzrok odprężającymi widokami. A jeśli najdzie Cię ochota, by wyskoczyć do centrum, błyskawicznie przedostaniesz się tam zarówno samochodem, jak i komunikacją miejską lub pociągiem.

Na osiedlu nie brakuje małej architektury, są też dwa funkcjonalne place zabaw i sporo zadbanej zieleni.

## NOWA WINNICA

Miękinia



**CENA m<sup>2</sup> MIESZKANIA:** . . . . . od 4931 do 8160 zł/m<sup>2</sup>  
**DOSTĘPNE METRAŻE LOKALI:** . . . . . od 40 do 135 m<sup>2</sup>  
**LICZBA PIĘTER:** . . . . . 1-4  
**CENA MIEJSCA PARKINGOWEGO:** . . . . . od 16 510 zł  
**CENA KOMÓRKI LOKATORSKIEJ:** . . . . . od 6250 zł

W pierwszym etapie powstanie 408 mieszkań w budynkach wielorodzinnych, 48 lokali mieszkalnych w zabudowie szeregowej i 3 lokale usługowe. Wszystkie mieszkania w budynkach wielorodzinnych posiadać będą balkony, mieszkania na pierwszym piętrze od strony wewnętrznego dziedzińca posiadać będą taras. Każdy budynek wyposażony będzie w dźwиг osobowy. Budynek w zabudowie szeregowej zaprojektowane zostały jako dwukondygnacyjne (parter oraz piętro), niepodpiwniczone, kryte dachem płaskim. Część posiada wbudowaną garaże. Elewacje z betonu fakturowanego, stanowią wraz z pozostałymi elementami/materiałami elewacji spójną i nowoczesną kompozycję.





## BULWAR DROBNERA

Wrocław / Śródmieście  
ul. Drobnera

BULWAR DROBNERA

**CENA m<sup>2</sup> APARTAMENTÓW:** ..... od 12 500 zł/m<sup>2</sup>  
**DOSTĘPNE METRAŻE LOKALI:** ..... od 179 do 183 m<sup>2</sup>  
**LICZBA PIĘTER:** ..... 6  
**CENA LOKALI USŁUGOWYCH:** ..... 13 178 zł/m<sup>2</sup>  
**METRAŻ LOKALI USŁUGOWYCH:** ..... 740 m<sup>2</sup>



Bulwar Drobnera to kameralny apartamentowiec położony w samym sercu Wrocławia. Po jego południowej stronie, za Odrą, leży historyczne Stare Miasto. Na północ od niego ciągną się pierzeje kamienic XIX-wiecznego Nadodrza. Budynek wzniesiono jako naturalne przedłużenie istniejącej zwartej zabudowy. Jego elewacja od strony ulicy pokryta została kremowej barwy trawertynem – kamieniem znanym m.in. z tego, że wybudowano zeń rzymskie Koloseum. Części wspólne wewnątrz Bulwaru Drobnera wykończone zostały z wykorzystaniem betonu artystycznego, nadającego powierzchniom ciekawą fakturę i minimalistyczny szyk. Uwagę pod względem architektonicznym zwracają także m.in. rozległe balkony z przesuwными, drewnianymi roletami i wychodzące na nie wysokie, panoramiczne okna. Budynek na niższych kondygnacjach posiada lokale biurowo-handlowe. Wyższe piętra zaprojektowano

z przeznaczeniem na komfortowe mieszkania. Wnętrza apartamentów są bardzo skutecznie wyciszone, dobrze doświetlone i wysokie. Z wyższych kondygnacji rozpościera się jedna z najpiękniejszych panoram na miasto, jakie można wymarzyć sobie we Wrocławiu. Ogromnym atutem Bulwaru Drobnera pozostaje to, że wszędzie jest stąd blisko. Rynek, dziesiątki restauracji, sklepów i wielkomięjskich atrakcji są na wyciągnięcie ręki. Dzięki położeniu przy arterii komunikacyjnej wschód-zachód łatwo dostać się stąd zarówno na lotnisko, jak i na drogę ekspresową S8, łączącą Wrocław z Warszawą. Przystanki komunikacji miejskiej znajdują się w promieniu kilku minut piechotą od obiektu. Ale największą przyjemność sprawią spacerzy: nadodrzańskie bulwary, zakamarki wrocławskiej Starówki czy położony nieopodal Ogród Botaniczny – to tylko niektóre z dostępnych możliwości.




WMB PROJECT

[www.wmbnadzory.pl](http://www.wmbnadzory.pl)

biuro@wmbnadzory.pl

tel. 572 016 385

tel. 697 778 877

Projekty | Nadzory | Inwestorstwo Zastępcze  
 Doradztwo Techniczne | Przeglądy Obiektów  
 Świadectwa i Audyty Energetyczne  
 Odbiory Lokali i Mieszkań | Projekty Wnętrz





**eska**  
**WROCLAW**  
**NA CZASIE**



**104.9 FM**



radio **eska**

**HITY NA CZASIE**



+



**rynek  
pierwotny.pl**

+



+



=



**Szukasz wymarzonego  
mieszkania we Wrocławiu?**

Sprawdź na portalu **rynekpierwotny.pl**



# Czy wiesz, że...

Różnica w zdolności  
kredytowej pomiędzy  
bankami może wynosić

**nawet 233 tys. zł**

Sprawdź swoją  
z naszym ekspertem.

**expander**

**Stoisko S9**